



KATALOG PRODUKTÓW

Higiena & Serwis & Akcesoria
Wyposażenie
Usługi



NEXT GENERATION
FARMING



**AKCESORIA DLA
ROLNICTWA
2023 / 2024**

GEA 



Zapraszamy do zapoznania się z dodatkowym katalogiem zawierającym bogatą paletę produktów zootechnicznych i akcesoriów.

Katalog dostępny u Dealera GEA
lub na zamówienie pocztą elektroniczną
na adres: biuro@gea.com

Spis treści

Higiena i akcesoria

Higiena instalacji udojowej i schładzalnika	4
Higiena zewnętrzna instalacji i pomieszczeń	9
Higiena przed dojem i mycie wymion	11
FutureCow® - system mycia i dezynfekcji strzyków	16
Ręczniki i akcesoria	18
Sposoby mycia wymion	20
Efektywność różnych sposobów mycia wymion	21
Pielęgnacja i zdrowotność zwierząt	23
Apollo – system automatycznego dippingu i dezynfekcji międzyudojowej	29
BackFlush – system automatycznej dezynfekcji aparatów udojowych	32
DairyMilk - automatyczny spryskiwacz do dippingu	33
PeraSpray – system ręcznej dezynfekcji aparatów udojowych	34
Akcesoria do obsługi doju automatycznego	36
Zarządzanie stadem i gospodarstwem	38
Ubrania robocze	40

Wyposażenie

Produkty wyposażenia obór	43
Kompleksowe rozwiązania	48
DairyRobot R9500	57
Hale udojowe	58
DairyProQ	61
Automatyczne systemy żywienia	62
Systemy schładzania	63

Usługi

Usługi	64
Filozofia doju GEA	65
Rutyna doju	67
GEA Procedura doju	70
Serwis	72
Przestrzeganie okresów wymiany gum strzykowych	74
Starzenie się gumy strzykowej	76
Hiperkeratoza	77
Obsługa Klienta w gospodarstwie	78

HIGIENA INSTALACJI UDOJOWEJ I SCHŁADZALNIKA



CircoSuper AFM – zasadowy środek myjący

produkt biobójczy*

Alkaliczny płyn do mycia urządzeń udojowych i schładzalników. CircoSuper AFM usuwa zanieczyszczenia takie, jak tłuszcz mlekowy i białko. Przeznaczony do stosowania z wodą o średniej twardości.

Nr art.	Opis
7724-1021-200	12,5 kg
7724-1022-500	25 kg
7724-1023-500	35 kg
7724-1024-000	60 kg
7724-1025-400	240 kg



CircoSuper SFM – kwaśny środek myjący

Kwaśny, płynny środek do mycia urządzeń udojowych i schładzalników. CircoSuper SFM usuwa kamień mleczny, wodny i inne zakamienione złoży. Przeznaczony do stosowania z wodą o średniej twardości.

Nr art.	Opis
7724-3021-200	12,5 kg
7724-3022-500	25 kg
7724-3023-500	35 kg
7724-3024-000	60 kg
7724-3025-400	240 kg



CircoBright SFM - kwaśny środek myjący na bazie kwasu siarkowego

Kwaśny środek myjący do konwencjonalnych i automatycznych instalacji udojowych oraz schładzalników mleka.

Nr art.	Opis
7724-3172-000	20 kg
7724-3173-000	30 kg
7724-3174-000	60 kg
7724-3175-000	200 kg
7724-3176-000	1000 kg



CircoAction SFM- kwaśny środek myjący na bazie kwasu azotowego

Kwaśny środek myjący do konwencjonalnych instalacji udojowych i schładzalników mleka w płynie.

Nr art.	Opis
7724-3133-500	35 kg
7724-3135-400	240 kg



CircoTop AFM – zasadowy środek myjący

produkt biobójczy*

Alkaliczny płyn do mycia urządzeń udojowych i schładzalników. CircoTop AFM usuwa profesjonalnie stwardniałe zanieczyszczenia takie jak tłuszcz i białko. Działa przy wodzie o dowolnej twardości. Zalecany do mycia silikonowych gum strzykowych.

Nr art.	Opis
7724-1020-500	12 kg
7724-1032-500	25 kg
7724-1033-500	35 kg
7724-1035-400	240 kg
7724-1036-200	1200 kg



CircoTop SFM – kwaśny środek myjący

Kwaśny, płynny środek do mycia urządzeń udojowych i schładzalników. CircoTop SFM usuwa kamień mleczny, wodny i inne zakamienione złoży. Przeznaczony do mycia z wodą o dowolnej twardości. Zalecany do mycia silikonowych gum strzykowych.

Nr art.	Opis
7724-3031-200	12 kg
7724-3032-500	25 kg
7724-3033-500	35 kg
7724-3035-400	240 kg
7724-3036-200	1200 kg



CircoX-tra AP – proszek do mycia gruntownego

Bardzo skuteczny proszek do mycia gruntownego instalacji udojowych i schładzalników.

Nr art.	Opis
7724-0100-100	1 kg



AgroClean – monofazowy środek do ręcznego mycia

AgroClean to monofazowy preparat przeznaczony do ręcznego mycia konwi, schładzalników oraz innych akcesoriów udojowych. Przy regularnym stosowaniu AgroClean nie ma potrzeby mycia powierzchni zasadowym lub kwaśnym środkiem myjącym. Preparat skutecznie myje, powstrzymuje rozwój bakterii i pozostawia teflonową warstwę ochronną na powierzchni. Preparat jest bardzo wydajny oraz łagodny dla skóry dłoni.

Nr art.	Opis
4070-3133-033	2 kg



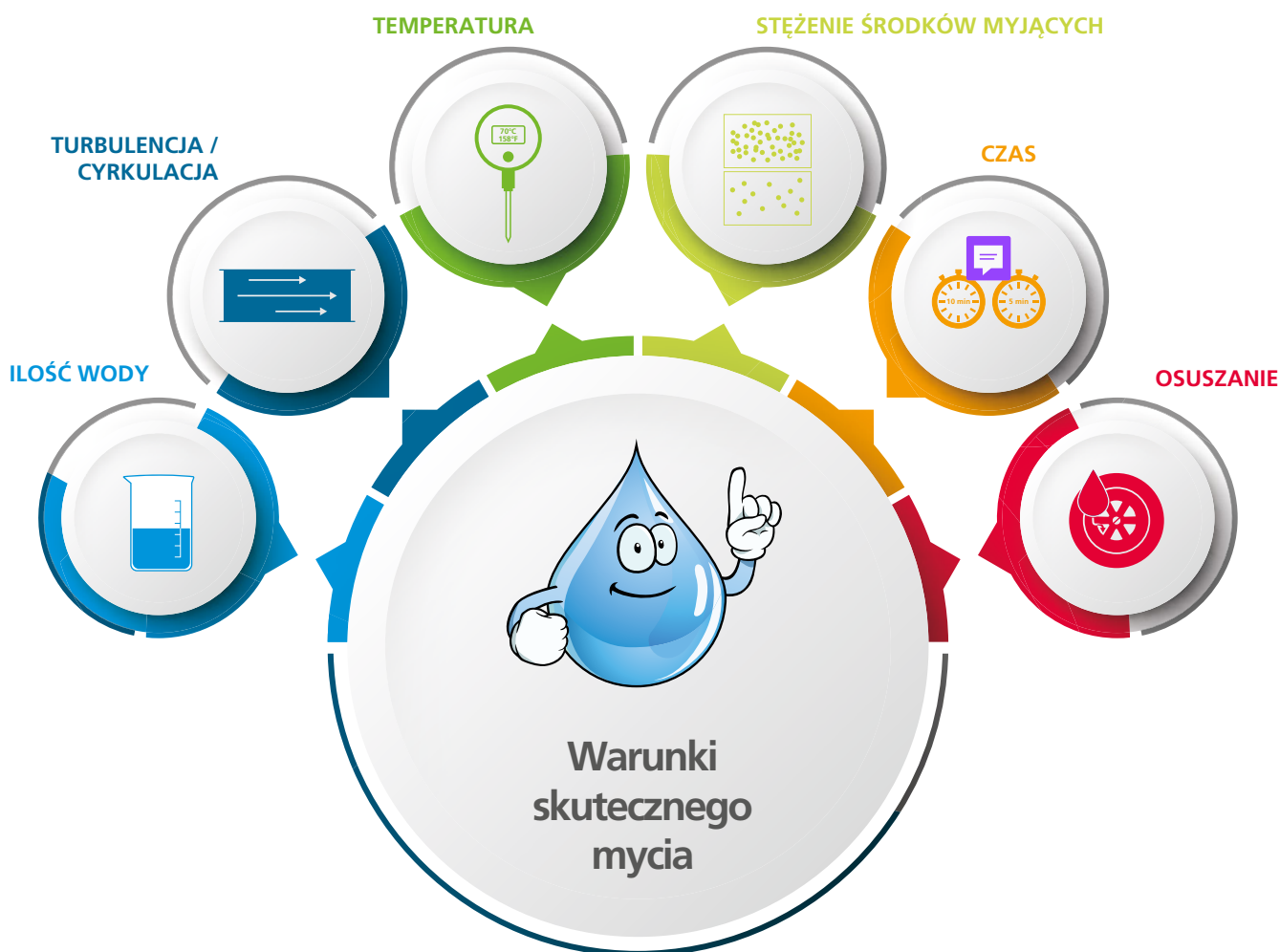
CircoDescal PK – kwaśny środek do cyrkulacyjnego odkamieniania płytowych wymienników ciepła i kotłów

Regularne stosowanie wspiera prawidłowe działanie, a tym samym skuteczność chłodzenia chłdnic płytowych oraz wydajność grzewczą kotłów. Zmniejszenie kosztów energii i kosztów pracy. Dokładne i delikatne usuwanie białek mleka i osadów mineralnych ze wszystkich powierzchni w chłdnicach płytowych i nagrzewnicach kotłów odpornych na działanie substancji kwasowych.

Nr art.	Opis
7724-3101-200	12,5 kg



6 WARUNKÓW SKUTECZNEGO MYCIA



Analiza jakości mycia w gospodarstwie. Zapytaj Dealera.

Analiza procesu mycia przyrządem HyCheck umożliwia:

- kontrolę skuteczności mycia w gospodarstwie
- dobór optymalnej dawki środka myjącego w celu obniżenia kosztów eksploatacji
- analizę jakościową wody bezpośrednio w gospodarstwie (twardość, zawartość żelaza i buforów)





Doradca Farm Services optymalizuje koszty mycia urządzenia poprzez odpowiedni dobór środka myjącego i dozowanie.

Analiza procesu mycia przyrządem HyCheck pomaga ocenić jego jakość.

HIGIENA ZEWNĘTRZNA INSTALACJI I POMIESZCZEŃ



AgroClair M – zasadowy środek myjący

Wszeczhronny środek do zewnętrznego mycia i uniwersalnego stosowania. AgroClair M oczyszcza podłoga, ściany i konstrukcje hali udojowej, zlewnie mleka. Bezpieczny dla wszystkich materiałów. Stosowany do mycia ręcznego oraz wysokociśnieniowego.

Nr art.	Opis
7724-7051-000	10 kg
7724-7052-000	20 kg



AgroClair AFM – zasadowy środek myjący

Alkaliczny, pieniający się środek do zewnętrznego mycia i dezynfekcji z aktywnym chlorem. AgroClair AFM jest alkalicznym koncentratem do oczyszczania różnych, obojętnych alkalicznie, powierzchni w gospodarstwach rolnych.

Nr art.	Opis
7724-7031-200	12 kg
7724-7052-000	23 kg



AgroClair SFM – kwaśny środek myjący

Kwaśny, pieniający się środek do mycia i dezynfekcji. AgroClair SFM jest kwaśnym koncentratem do oczyszczania różnych, obojętnych kwasowo, podłogi i powierzchni w gospodarstwach rolnych.

Nr art.	Opis
7724-7041-200	12 kg
7724-7042-300	23 kg



AgroGlow AFM - zasadowy środek myjący do mycia pianowego urządzeń

AgroGlow AFM – przeznaczony do nanoszenia za pomocą urządzeń wysoko- i niskociśnieniowych (powierzchnie płaskie i pionowe). Optymalny środek do regularnego mycia powierzchni konwencjonalnych i automatycznych systemów udojowych. Do zastosowania również w gospodarstwach ekologicznych. **Nie zawiera chloru**

Nr art.	Opis
7724-7101-000	10 kg
7724-7102-000	20 kg
7315-5367-400	FoamLanceST-73-1.251/4"IG 2 litry

NOWOŚĆ



CameraCleanse AMS

Bardzo mocny, specjalistyczny środek myjący przeznaczony dla kamer w automatycznych systemach udojowych. Niezawodnie usuwa brud z soczewek i obudów kamer.

Nr art.	Opis
7724-7070-100	1 kg
7724-7070-500	5 kg



CameraCleanse descaler AMS

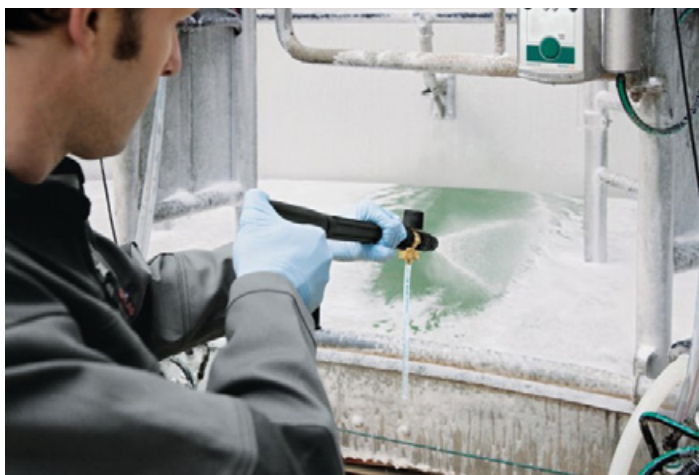
Bardzo mocny środek odkamieniający na bazie kwasu fosforowego przeznaczony dla kamer w automatycznych systemach udojowych.

Nr art.	Opis
7724-7080-100	1 kg
7724-7080-500	5 kg



Do czyszczenia stosować wyłącznie papier GEA ProfilacDermacel (7315-0743-000)

Instrukcja mycia kamery



Mycie pianowe z użyciem AgroClair i AgroGlow

HIGIENA PRZED DOJEM I MYCIE WYMION



DomoMild – mydło do mycia rąk

DomoMild jest łagodnym mydłem w płynie do mycia rąk stosowanym w rolnictwie oraz przemyśle spożywczym. Skutecznie usuwa brud i bakterie, a składniki pielęgnacyjne natłuszczają skórę rąk. Szczególnie polecany do mycia rąk przed dojem.

Nr art.	Opis
7724-7010-100	1 l
7724-7010-500	5 kg



DomoUltra – mydło do mycia silnie zabrudzonych rąk

Mydło do mycia szczególnie zabrudzonych rąk. DomoUltra usuwa silne zanieczyszczenia olejem, smarem i barwnikami oraz poprawia jakość skóry rąk.

Nr art.	Opis
7724-7020-100	1 l
7724-7020-500	5 kg



DomoPlus – mydło kremowe do codziennego mycia rąk

Mydło przeznaczone do codziennej pielęgnacji skóry rąk. Zawiera glicerynę - nawilża i chroni skórę rąk przed utratą wody. Pozostawia uczucie świeżości i miły zapach. Posiada neutralne pH, bezpieczne dla skóry dłoni.

Nr art.	Opis
4070-3133-026	500 ml



GEA Rękawica jednorazowa Nitril

Idealnie sprawdzają się jako rękawice do udoju: białe kłaczki w mleku, sygnalizujące obecność zapalenia wymion (Mastitis), łatwiej zidentyfikować dzięki czarnemu tłu. Nie zawierają alergizujących nitrozaminów, tiuramanów, tiazoli i białek lateksowych, bez zawartości lateksu, nie zawierają talku

Nr art.	Opis
7315-5151-200 czarny	6,5 – 7 / S 24 cm 5,5 mil
7315-5151-300 czarny	7,5 – 8 / M 24 cm 5,5 mil
7315-5151-400 czarny	8,5 – 9 / L 24 cm 5,5 mil
7315-5151-500 czarny	9,5 – 10 / XL 24 cm 5,5 mil
7315-5151-600 czarny	10,5 – 11 / XXL 24 cm 5,5 mil

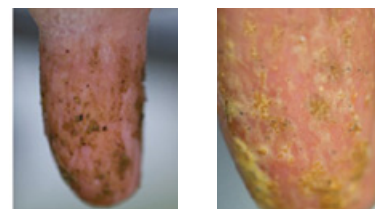


OxyCidePré – środek dezynfekująco-myjący na bazie aktywnych nadtlenuków wodoru

OxyCidePré jest gotowym do użycia pianowym środkiem do predippingu z aktywnymi nadtlenukami. Stosowanie pianki przed dojem efektywnie zapobiega zakażeniom drobnoustrojami środowiskowymi obniżając ryzyko wystąpienia mastitis. Stosowanie OxyCidePré optymalnie przygotowuje strzyki do doju, poprawia kondycję skóry, czyni ją miękką i gładką.

Nr art.	Opis
7724-5231-000	10 kg
7724-5232-000	20 kg
7724-5235-000	200 kg
7724-5236-000	1000 kg

Widoczny efekt działania



przed

po zastosowaniu



dipping (kąpiel)



spryskiwanie



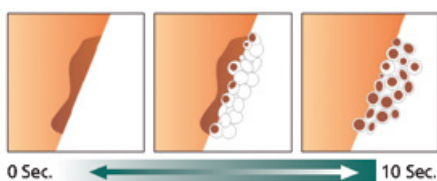
piana



DermaPré F – piana do mycia wymion

Pianowy środek do dippingu przygotowujący strzyk do doju. DermaPré F jest nowym, gotowym do użycia, szybko działającym środkiem na bazie kwasu mlekowego. Przyjazne pH pomaga tworzyć wydajną i ochronną dla strzyków aktywną pianę zapewniającą optymalną higienę przy jednoczesnym, oszczędnym stosowaniu.

Nr art.	Opis
7724-5111-000	10 kg
7724-5112-000	20 kg



Wystarczy 10 sekund, aby produkt skutecznie zadziałał.



GEA Kubek do pianowania FoamExpert

Nr art.	Opis
7315-5415-900	GEA Kubek do dipowania FoamExpert
7315-5416-000	Dolna część kubka 300 ml

NOWOŚĆ



EasiFoamer™ - pianownica

- Minimalizuje pracochłonność i ułatwia nanoszenie piany na strzyk.
- Do działania wymaga minimalnego źródła sprężonego powietrza.
- Zawiera opatentowany system piankowych siatek do wytwarzania piany o optymalnej jakości.
- Nakłada odpowiednią ilość środka chemicznego na strzyk.
- Możliwość rozbudowy w celu dopasowania do największych hal udojowych.
- Łatwa regulacja przepływu płynu i powietrza w celu uzyskania optymalnej jakości piany; ma funkcję kalibracji podwójnej pompy dla dwuskładnikowych produktów.
- Obsługa klawiatury z ekranem wyświetlacza dla łatwej konfiguracji i regulacji.
- Możliwość rejestracji danych w celu monitorowania czasu działania i skumulowanego zużycia dawki.
- Funkcja Prime dla łatwego rozruchu i odświeżania chemikaliów.
- Zawiera opcjonalną funkcję alarmu niskiego poziomu ostrzegającą o niskim poziomie chemikaliów, gdy jest używany z opcjonalnym zespołem wyłącznika pływakowego.

Nr art.	Opis
4070-1172-020	Pianownica EasiFoamer, 1 lanca, pompa pojedyncza
4070-1172-025	Pianownica EasiFoamer 2 lanca, pompa pojedyncza
4070-1172-019	Pakiet rozbudowy, 1 lanca



LuxPré – środek do mycia wymion

LuxPré jest skoncentrowanym środkiem myjącym i pielęgnacyjnym do mycia wymion przed dojem. Dzięki obecności jodu posiada właściwości bakteriobójcze. Zawartość gliceryny wspomaga kondycję skóry strzyków. LuxPré jest ekonomiczny w stosowaniu.

Nr art.	Opis
7724-5200-500	5 kg
7724-5201-000	10 kg
7724-5202-000	20 kg

Zastosowanie LuxPré z ręcznikami Dermatex



Zastosowanie LuxPré z ręcznikami papierowymi





SensoPré – środek do mycia wymion

Zawierający chlorheksydynę oraz glicerynę skoncentrowany środek do mycia wymion, przyjazny dla skóry rąk, stosowany przed dojem. Łagodna receptura SensoPré pozwala na stosowanie z ręcznikami papierowymi oraz Dermatex.

Nr art.	Opis
7724-5210-500	5 kg
7724-5211-000	10 kg
7724-5212-000	20 kg



DermaPré – środek do mycia wymion

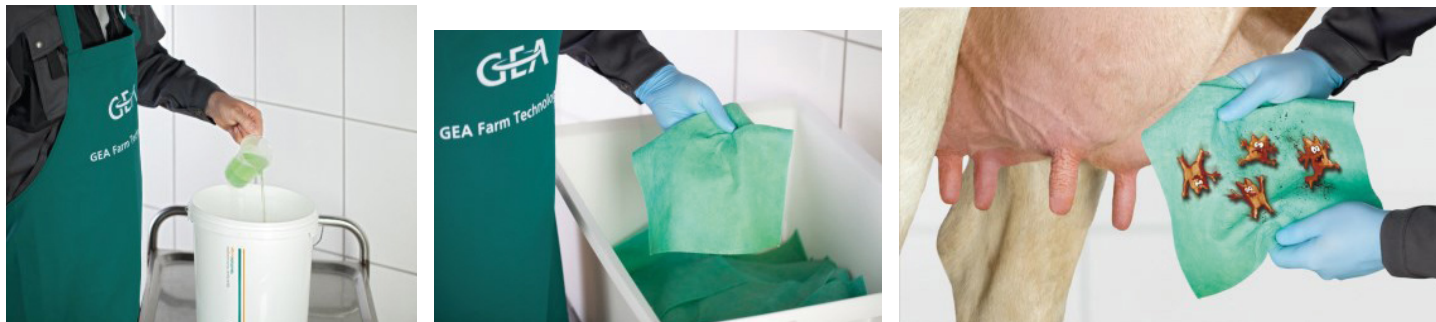
Skoncentrowany środek do higieny wymienia. Łagodna receptura zapewnia wspólną i przyjazną skórę atmosferę. Doskonale współdziała z ręcznikami papierowymi oraz Dermatex.

Nr art.	Opis
7724-5190-500	5 kg
7724-5191-000	10 kg
7724-5192-000	20 kg

Zastosowanie z ręcznikami papierowymi



Zastosowanie z ręcznikami Dermatex



Ręczniki Dermatex można prać przed dojem w pralce przy użyciu proszku DomoWash





FUTURECOW®

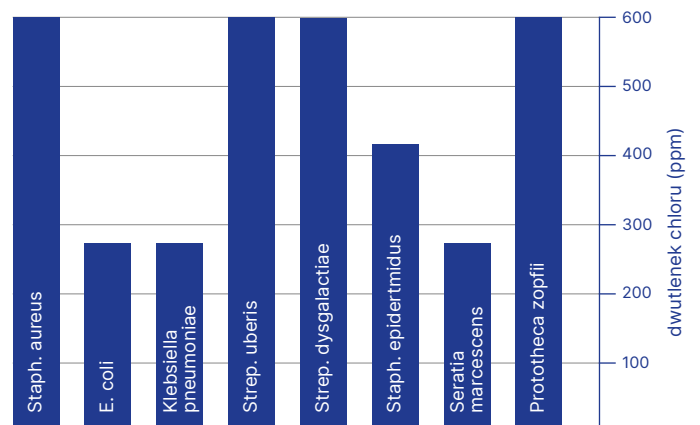
NOWOŚĆ



System FutureCow®

FutureCow® to system, który zapewnia niezwykle skuteczny i niezawodny proces delikatnego czyszczenia, dezynfekcji, stymulacji i suszenia strzyków przed dojem, a wszystko to podczas jednego podejścia do krowy.

Kompletne urządzenie składa się z: jednostki czyszczącej, mieszalnika, zbiorników, sterowania i produktów higieny.



Stężenie dwutlenku chloru potrzebne do eliminacji najważniejszych bakterii wywołujących mastitis.

Zobacz film



Rutyna doju



Więcej informacji



Korzyści

Skuteczna profilaktyka mastitis.

- Szczotka dokładnie czyści końcówkę strzyku, dzięki czemu zmniejsza się ryzyko wystąpienia zapaleń.

Poprawa jakości mleka i zdrowotności wymion.

- Mniej zapaleń, to mniej komórek somatycznych.

Efektywne czyszczenie i dezynfekcja strzyków.

- Trzy szczoteczki dokładnie czyszczą całą powierzchnię skóry strzyku i jego końcówkę.
- Roztwór roboczy FutureCow dezynfekuje strzyk eliminując chorobotwórcze bakterie od razu na początku doju.

Idealna stymulacja wymienia przyspiesza oddawanie mleka.

- Intensywna stymulacja dzięki rotacyjnym ruchom szczotek powoduje szybkie wydzielanie oksytocyny i sprawne oddawanie mleka.

Zmniejszenie nakładów pracy i oszczędności.

- Dzięki optymalnej stymulacji i rutynie doju można skrócić znacząco czas doju oraz zużycie prądu.

Eliminacja ręczników i pralki.

- Nie musisz używać ręczników i pralki. Oszczędzasz czas związany z ich obsługą oraz obniżasz wydatki z tym związane.

Nadaje się do każdej wielkości stada.

Higiena i dezynfekcja strzyków

System FutureCow® automatycznie przygotowuje w gospodarstwie dwuskładnikowy roztwór roboczy służący do mycia i dezynfekcji. Aplikacja roztworu następuje po naciśnięciu spustu szczotki, dzięki czemu strzyki są dokładnie myte i dezynfekowane przed dojem. FutureCow® zapewnia całkowitą eliminację wszystkich głównych organizmów powodujących mastitis.

Skuteczność roztworu FutureCow®

Roztwór FutureCow® zapewnia całkowitą eliminację wszystkich głównych organizmów powodujących mastitis.



Dwutlenek chloru eliminuje bakterie wywołujące mastitis



Oświetlenie LED poprawia widoczność strzyku



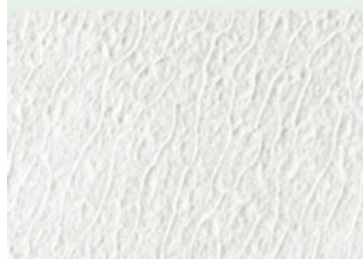
Komponenty roztworu roboczego:
FutureCow Base i FutureCow Activator

Nr art.	Produkt	Opis
7724-5442-000	Aktywator FutureCow®	20 kg
7724-5445-000	Aktywator FutureCow®	200 kg
7724-5452-000	Baza FutureCow®	20 kg
7724-5455-000	Baza FutureCow®	200 kg
7724-5456-000	Baza FutureCow®	1000 kg

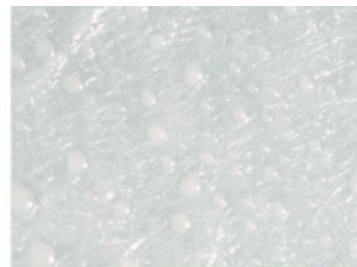
RĘCZNIKI I AKCESORIA



Sowotaan 200



Sowotaan Jumbo



Sowotaan Wet plus



ProfilacDermacel



Sowotaan 200 – papier do wymion

Jednorazowy papier do wymion - 200 szt. rolka. Stosowany do mokrego lub suchego oczyszczania wymienia. Odznacza się dużą absorpcją wilgoci.

Nr art.	Opis
7315-0742-000	10 × 200 listków



Sowotaan Jumbo – papier do wymion

Jednorazowy papier do wymion - 1000 szt./duża rolka. Stosowany do mokrego lub suchego oczyszczania wymienia. Odznacza się dużą absorpcją wilgoci.

Nr art.	Opis
7315-0744-000	6 × 1000 listków



ProfilacDermacel – papier do wymion

Profesjonalny papier do wymion. Struktura powierzchni odpowiada optymalnej jakości oczyszczania. Przy stosowaniu „na sucho” zachowuje się w ręce elastycznie. Do stosowania również na mokro przy użyciu koncentratu do mycia wymion. Wysoka zdolność absorpcji wilgoci.

Nr art.	Opis
7315-0743-000	6 × 350 listków
7315-0743-000	16 × 6 rolek po 350 listków



ProfilaLacto – nasączony papier do wymion z wiaderkiem 1000 listków

Mokry, nasączony roztworem na bazie kwasu mlekowego, jednorazowy papier do wymion. 1 rolka - 1000 sztuk.

Nr art.	Opis
4070-2307-002	Papier z wiaderkiem 1000 listków
4070-2307-000	Wkład 1000 listków



Sowotaan Wet – nasączony papier do wymion

Wilgotny jednorazowy papier do wymion przeznaczony do czyszczenia na mokro, nasączony roztworem alkoholu. Zalecamy zamówienie papieru do wymion - 900 listków w foliowym worku (7315-4950-000) jako zestaw startowy oraz wiaderka z pokrywą (7315- 4974-400).

Nr art.	Opis
7315-4950-000	Papier do wymion 900 listków
7315-4974-400	Puste wiaderko z pokrywą
7315-4975-400	Puste wiaderko



Dermatex – tekstylne ręczniki do wymion

Ręcznik wielokrotnego użytku, zachowuje swoje właściwości nawet po 300-krotnym praniu, można prać w pralce do temperatury 95° C, 50 szt. w opakowaniu, dostępny jest wyłącznie w opakowaniach zbiorczych wg tabeli.

Nr art.	Opis
7315-4971-000	34 × 37 cm , 50 szt w op. zbiorczym po 6 szt.
7315-4972-000	27 × 29 cm, 50 szt w op. zbiorczym po 6 szt.



Proszek do prania DomoWash

Wysokowydajny, bezfosforanowy proszek do prania w rolnictwie. Niezawodnie usuwa brud wymion, mleko, olej, odchody, rdzę, tłuszcz i mleko z ręczników GEA ProfilaLacto lub Dermatex lub mocno zabrudzonych ubrań i odzieży roboczej. Dla wszystkich zakresów temperatur (od 30°C do 95°C). Możliwość prania we wszystkich rodzajach pralek z praniem wstępnym lub bez. Nadaje się do wszystkich klas twardości wody. Czyści wszystkie białe i kolorowe tkaniny (z wyjątkiem wełny i jedwabiu).

Nr art.	Opis
7724-7092-000	Wiaderko 20 kg



SPOSOBY MYCIA WYMION

Dopasuj produkty i sposób mycia wymion do Twoich potrzeb



Podstawową zasadą mycia wymion – niezależnie od sposobu – jest używanie jednego ręcznika tylko do jednej krowy w celu zapobiegania przenoszeniu patogenów chorobotwórczych.

1 Mycie suche

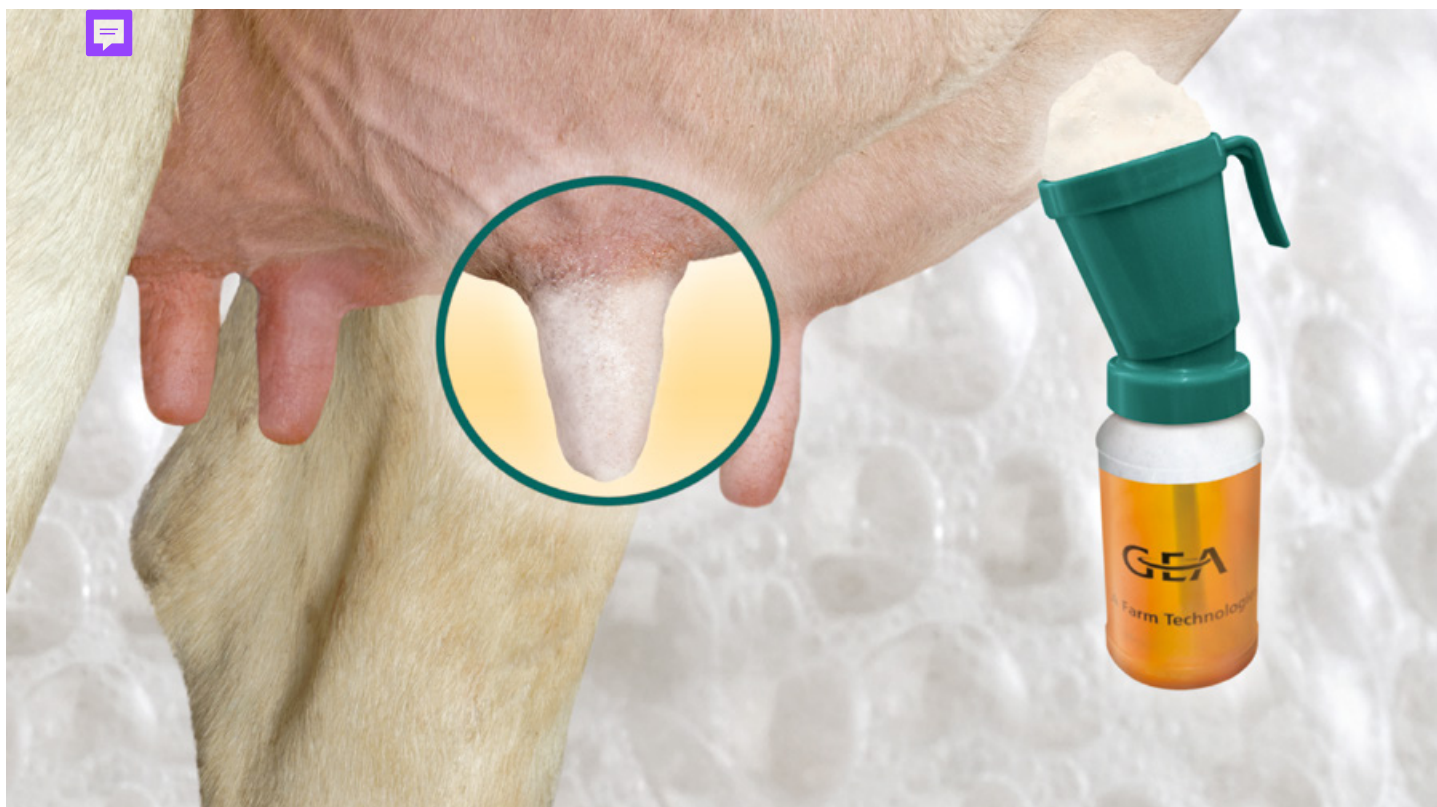
Mycie suche może odbywać się za pomocą jednorazowych ręczników papierowych (Sowotaan Jumbo) lub tekstylnych. Tekstylne ręczniki muszą zostać przed następnym użyciem zdezynfekowane w DomoWash.

2 Mycie wilgotne

Mycie wilgotne może odbywać się za pomocą papierowych ręczników namoczonych w roztworze np. LuxPre, SensoPre, DermaPre. Można użyć również gotowych ręczników nasączonych jak: SowotaaWet, ProfilaLacto. Alternatywą są tekstylne, namoczone w roztworze LuxPre, SensoPre lub DermaPre. Trzecim sposobem jest użycie ręczników tekstylnych wypranych w pralce i każdorazowo w trakcie prania zdezynfekowanych proszkiem DomoWash.




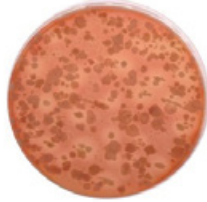

3 Mycie mokre (pianowe)

Mycie mokre (pianowanie) stosuje się przy średnio i bardzo zabrudzonych wymionach, gdzie istnieje wysokie ryzyko infekcji bakteriami środowiskowymi. Pianowanie wymaga osuszenia strzyku przed założeniem aparatu udojowego. GEA poleca dwa produkty pianotwórcze: DermaPre F (mycie i pielęgnacja) lub OxyCidePre (mycie, pielęgnacja i dezynfekcja).



Mycie pianowe wymion jest najbardziej skuteczną metodą ograniczania ilości patogenów przed dojem. Polecamy piankę DermaPre F lub OxyCidePre.

EFEKTYWNOŚĆ RÓŻNYCH SPOSOBÓW MYCIA WYMION

Ocena czystości	Produkt	Czas czyszczenia / Sposób mycia	Liczba kolonii bakterii przed myciem	Liczba kolonii bakterii po myciu
 Ocena 1	Sowotaan ProfilacDermacel	1 Mycie suche 17 s		
 Ocena 2	SowotaanWet ProfilacLacto ProfilacDermacel Dermacel/ Sowotaan + LuxPré, SensoPré lub DermaPré	2 Mycie wilgotne 17 s		
 Ocena 3	SowotaanWet ProfilacLacto ProfilacDermacel Dermacel/ Sowotaan + LuxPré, SensoPré lub DermaPré	2 Mycie wilgotne 24 s		
 Ocena 4	DermaPre F/ OxyCidePre + ręcznik suchy Sowotaan/ ProfilacDermacel	3 Mycie mokre (pianowe) 24 s		



Cel Hodowcy: ok. 80% stada powinno otrzymać ocenę 1

Jeżeli więcej niż 10% krów w stadzie otrzyma ocenę 4, powinno się podjąć natychmiast decyzję o poprawie higieny legowisk i sposobie mycia wymion. Krowy z oceną 3 i 4 znajdują się w wysokim ryzyku zachorowalności na mastitis.



PIEŁĘGNACJA I ZDROWOTNOŚĆ ZWIERZĄT



Dezynfekcja poudojowa i pielęgnacja wymion



LuxDip 25 – środek do dippingu strzyków

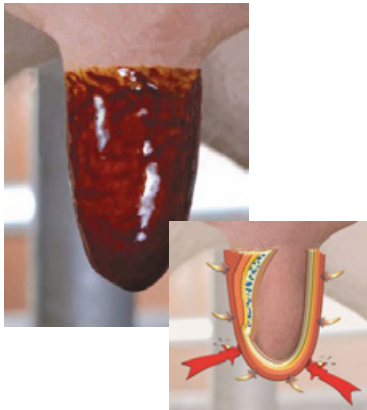
produkt biobójczy*

LuxDip 25 jest środkiem do poudojowej dezynfekcji strzyków. Zawartość jodu (2500 ppm) gwarantuje skuteczne zwalczanie bakterii wywołujących mastitis. Wysokiej jakości składniki kondycjonujące (gliceryna + lanolina) nadają produktowi bardzo dobre właściwości pielęgnacyjne i ochronne.

Nr art.	Opis
7724-5020-500	5 kg
7724-5021-000	10 kg
7724-5022-000	20 kg
7724-5025-000	200 kg



* Produktów biobójczych należy używać z zachowaniem środków ostrożności. Przed każdym użyciem należy przeczytać etykietę i informacje dotyczące produktu.

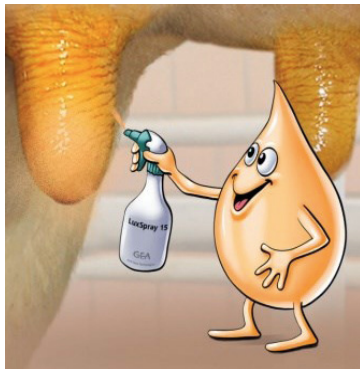


LuxDip 50 B – środek do dippingu strzyków (barierowy)

produkt biobójczy*

LuxDip 50 B jest barierowym środkiem, zawierającym jod (5000 ppm) do poudojowej dezynfekcji strzyków o bardzo skutecznej sile dezynfekcji. Sześcioskładnikowy kompleks pielęgnacyjny (gliceryna, lanolina, aloes, alantoina, glikol polipropylenowy, PVP) nadaje produktowi dodatkowo doskonałe właściwości ochronne i łagodzące. LuxDip 50 B posiada specjalną recepturę ograniczającą kapanie, co umożliwia oszczędne użytkowanie produktu.

Nr art.	Opis
7724-5030-500	5 kg
7724-5031-000	10 kg
7724-5032-000	20 kg
7724-5035-000	200 kg

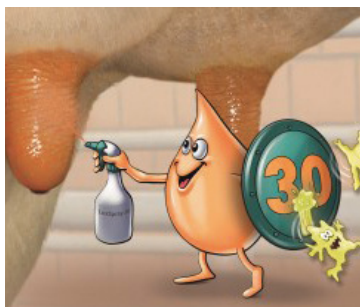


LuxSpray 15 – środek do dippingu strzyków

produkt biobójczy*

LuxSpray 15 jest jodowym środkiem do poudojowej dezynfekcji strzyków posiadającym podstawowe składniki pielęgnacyjne oraz właściwości bakteriobójcze. Nadaje się do spryskiwania i zanurzania.

Nr art.	Opis
7724-5080-500	5 kg
7724-5081-000	10 kg
7724-5082-000	20 kg
7724-5085-000	200 kg

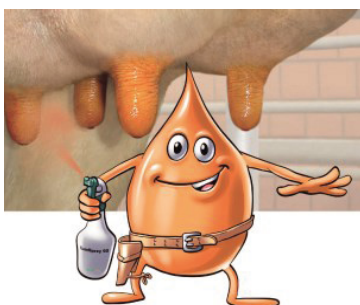


LuxSpray 30 – środek do dippingu strzyków

produkt biobójczy*

LuxSpray 30 posiada szerokie spektrum działania przeciw chorobotwórczym drobnoustrojom jak: bakterie, grzyby i drożdże. Posiada dobre właściwości pielęgnacyjne. Nadaje się do spryskiwania i zanurzania. Zawiera 3000 ppm jodu, lanolinę i glicerynę.

Nr art.	Opis
7724-5311-000	10 kg
7724-5312-000	20 kg
7724-5315-000	200 kg



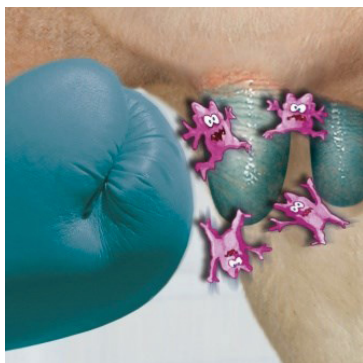
LuxSpray 50 – środek do dippingu strzyków

produkt biobójczy*

Zawierający jod (5000 ppm), wysoko wartościowy środek do dezynfekcji strzyków. Ma szerokie spektrum działania przeciw chorobotwórczym drobnoustrojom jak: bakterie, grzyby i drożdże. Posiada dobre właściwości pielęgnacyjne. Nadaje się do spryskiwania i zanurzania.

Nr art.	Opis
7724-5040-500	5 kg
7724-5041-000	10 kg
7724-5042-000	20 kg
7724-5045-000	200 kg





SensoDip 50 – środek do dippingu strzyków

produkt biobójczy*

SensoDip 50 jest gotowym do użycia środkiem do dippingu, ze szczególnymi właściwościami. Ze względu na zawartość chlorheksydyny (5000 ppm), skutecznie niszczy bakterie wywołujące mastitis. Jego składniki (gliceryna, lanolina) gwarantują bardzo dobrą pielęgnację strzyków. Specjalna formuła SensoDip 50 powoduje bardzo dobre przywieranie do strzyków oraz znakomitą widoczność na skórze strzyków.

Nr art.	Opis
7724-5140-500	5 kg
7724-5141-000	10 kg
7724-5142-000	20 kg
7724-5145-000	200 kg



SalvoDip B – środek do dippingu strzyków (barierowy)

produkt biobójczy*

SalvoDip B jest barierowym środkiem, zawierającym kompleks kwasu mlekowego (La-Xplosion) do poudojowej dezynfekcji strzyków o bardzo skutecznej sile dezynfekcji. Sześcioskładnikowy kompleks pielęgnacyjny (gliceryna, lanolina, aloes, alantoina, glikolpolipropylenowy, LaXplosion) nadaje produktowi dodatkowo doskonałe właściwości ochronne i łagodzące. SalvoDip B posiada specjalną recepturę ograniczającą kapanie, co umożliwia oszczędne użytkowanie produktu.

Nr art.	Opis
7724-5240-500	5 kg
7724-5241-000	10 kg
7724-5242-000	20 kg
7724-5245-000	200 kg

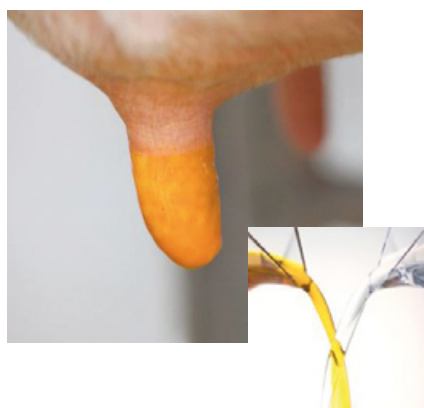


SensoSpray 50 – środek do dippingu strzyków

produkt biobójczy*

Gotowy do użycia środek do dippingu na bazie chlorheksydyny. Doskonale zabezpiecza strzyk po doju. Wysoka zawartość składnika (5000 ppm) zapewnia wyjątkowe zdolności dezynfekujące. Produkt nadaje się do dipowania kubkiem lub spryskiwania.

Nr art.	Opis
7724-5131-000	5 kg
7724-5132-000	20 kg
7724-5135-000	200 kg



BiSeptDip – dwuskładnikowy środek do dippingu

produkt biobójczy*

Dwuskładnikowy produkt o nadzwyczajnej sile dezynfekcji. Po zmieszaniu komponentu A i B powstaje dwutlenek chloru, który zabija szybko i bezpiecznie szerokie spektrum patogenów (Staph. aureus, E.coli, Sc. Uberis, grzyby, wirusy i mykoplazmy). BiSeptDip oferuje poprzez jego specjalną formułę bardzo dobrą pielęgnację skóry strzyku.

Nr art.	Opis
7724-5251-000	5 kg
7724-5252-000	20 kg
7724-5255-000	200 kg
7724-5256-000	2 × 1000 kg





produkt biobójczy*

BiSeptDip Barrier – dwuskładnikowy środek do dippingu strzyków, barierowy

Dwuskładnikowy, barierowy i gęsty produkt o nadzwyczajnej sile dezynfekcji, który szybko i bezpiecznie eliminuje patogeny wywołujące mastitis dzięki aktywnemu składnikowi dwutlenkowi chloru. Dodatkowo dzięki specjalnej formule BiSeptDip Barrier doskonale pielęgnuje skórę strzyki oraz wpływa pozytywnie na odnawianie naskórka strzyków.

Nr art.	Opis
7724-5371-000	2 × 10 kg kanister
7724-5372-000	2 × 20 kg kanister
7724-5375-000	2 × 200 kg beczka
7724-5376-000	2 × 1000 kg IBS



produkt biobójczy*

SalvoHexSpray – środek do dippingu strzyków

SalvoHexSpray jest środkiem do ręcznej lub automatycznej dezynfekcji strzyków po doju na bazie chlorheksydyny (3000 ppm) i kwasu mlekowego (2%). Posiada potwierdzoną skuteczność przeciwko patogenom wywołującym mastitis, takim jak gronkowiec złocisty (staphylococcus aureus), pałeczka okrężnicy (E. Coli) i paciorkowiec wymienia (streptococcus uberis). Chloroheksydyna gwarantuje szybkość i trwałą skuteczność, a zawarty w produkcie kwas mlekowy dodatkowo wspomaga efekt dezynfekcji. Połączenie pielęgnującego kwasu mlekowego i gliceryny zapewnia gładkie i elastyczne strzyki. W ten sposób wzrasta odporność na patogeny i ich ilość zostaje zmniejszona. Ponadto gładka i elastyczna skóra strzyków ma pozytywny wpływ na proces udojowy.

Nr art.	Opis
7724-5361-000	10 kg
7724-5362-000	20 kg
7724-5365-000	200 kg

**ProfilacDryOff – preparat do zasklepienia strzyków u krów zasuszonych**

ProfilacDryOff służy jako środek do zasklepienia strzyków u krów zasuszonych. Nadaje się do spryskiwania i zanurzania. Zawiera 3000 ppm jodu, lanolinę i glicerynę.

Nr art.	Opis
7751-0040-363	0,47 l
7751-0040-365	4 × 0,47 l

* Produktów biobójczych należy używać z zachowaniem środków ostrożności. Przed każdym użyciem należy przeczytać etykietę i informacje dotyczące produktu.

Straty z powodu mastitis (na krowę/laktację)

- min. 500 € na każdy przypadek klinicznego zapalenia wymienia
- min. 250 € na przypadek podklinicznego zapalenia wymienia





GEA Kubek do dipowania niepowrotny

Dzięki zabezpieczeniu przed odpływaniem zużyty środek do dipowania nie trafia z powrotem do butelki. Udowodniona, pełna skuteczność na strzykach krowy. Specjalnie opracowana krawędź chroniąca przed rozpryskiwaniem z odpływem do komory przelewowej: mniej wylewania, mniej zmarnowanego produktu. Butelka wykonana z miękkiego tworzywa sztucznego do niemęczącej pracy również w przypadku dużego stada. Produkt posiada praktyczny haczyk do paska.

Nr art.	Opis
7315-5415-700	Kubek niepowrotny kompletny
7315-5416-000	Dolna część kubka 300 ml



GEA Kubek do dipowania niepowrotny Twin do gęstych dipów

Idealny do lekkiego nakładania tworzących powłokę środków do dipowania lub środków do dipowania o wysokiej lepkości. Podwójny wąż pobiera jednakową ilość środka do dipowania, ale wymaga tylko połowy siły przy wyciskaniu. Dzięki zabezpieczeniu przed odpływaniem zużyty środek do dipowania nie trafia z powrotem do butelki. Udowodniona pełna skuteczność na strzykach krowy. Specjalnie opracowana krawędź chroniąca przed rozpryskiwaniem z odpływem do komory przelewowej: mniej wylewania, mniej zmarnowanego produktu. Butelka wykonana z miękkiego tworzywa sztucznego do niemęczącej pracy również w przypadku dużego stada. Produkt posiada praktyczny haczyk do paska.

Nr art.	Opis
7315-5415-800	Kubek niepowrotny kompletny Twin
7315-5416-000	Dolna część kubka 300 ml



GEA ProStream – ręczny spryskiwacz do dippingu

Opryskiwacz mgławicowy do strzyków z regulowaną dyszą. Możliwość zastosowania przy profilaktyce mastitis przy pomocy środków do dipowania lub jako opryskiwacz do dezynfekcji międzydojowej kubków do udoju. Samoregulujący się zawór ciśnieniowy zapewnia zawsze optymalną mgiełkę opryskującą. Możliwość zasilania maks. 50 pistoletów natryskowych, dlatego system można dopasowywać do wielkości gospodarstwa. Brak konieczności do zasilania elektrycznego.

- ze sprawdzonym przez wiele lat mechanizmem natryskowym
- z napędzaną podciśnieniowo pompą natryskową, węzłem zasilającym, 3 elastycznymi spiralnymi węzłami oraz 3 pistoletami natryskowymi

Nr art.	Opis
7315-0818-000	Zestaw części zamiennych ProStream
7315-0819-000	Zestaw do rozbudowy ProStream z 1 m rurką natryskową
7315-0820-000	Wąż spiralny do opryskiwacza mgławicowego do strzyków ProStream
7315-0822-000	Pistolet natryskowy ProStream z uchwytem



Butelka ze spryskiwaczem do dezynfekcji poudojowej

Nr art.	Opis
7315-4974-900	500 ml

Wspomaganie leczenia mastitis oraz ocena LKS



SalvoCare Mint – balsam pielęgnacyjny do wymion

Balsam z czystym olejkami z mięty pieprzowej. Dzięki schładzającemu działaniu przyczynia się do utrzymywania strzyków i wymion w zdrowym stanie • czyści wymię i służy do pielęgnacji wspomagającej terapię • tkanka wymienia już po kilku dniach odzyskuje swoją naturalną odporność • przy regularnym stosowaniu zapewnia zdrowe wymiona i wysokiej jakości mleko • doskonale nadaje się również do masowania przegubów, mięśni i ścięgien

Nr art.	Opis
7315-0611-000	500 ml 1/6
7315-5074-000	1000 ml 1/6
7315-0615-000	2500 ml 1/3



AgroCare Masti – preparat wspomagający leczenie stanów zapalnych wymienia

AgroCare Masti stosuje się we wspomaganie leczenia obrzęku wymion, podklinicznych stanów zapalnych, jak również zapaleń gruczołu mlekowego (mastitis). Używanie AgroCare Masti jest w pełni bezpieczne, nie wymaga wprowadzenia karencji, nie wpływa ujemnie na jakość mleka. Maść AgroCare Masti otrzymuje się wyłącznie z ziół leczniczych i składników naturalnych.

Skład produktu:

Wyciąg z propolisu, olejki eteryczne pochodzące z cupressacee (jałowiec), ekstrakty z ziół (tymianek, rozmaryn, mięta pieprzowa), lauracee, mitracee, lanolina, gliceryna, wazelina.

Nr art.	Opis
4070-3133-080	10 g



Reagent N – preparat do szacunkowego określenia liczby komórek somatycznych (TOK)

Szybki test mleka identyfikujący kliniczny i podkliniczny stan mastitis. Przystosowany do systematycznej obserwacji ilości komórek somatycznych i stanu zdrowia wymienia. Dokładność testu umożliwi zdiagnozowanie zaawansowania mastitis według międzynarodowych definicji IDF jak również DVG.

Nr art.	Opis
7724-5500-100	1 kg
7724-5500-500	5 kg



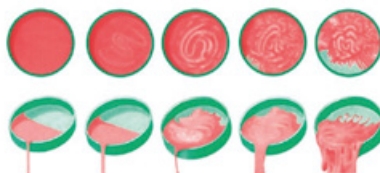
Tacka do TOK

Płytkę z tworzywa do testowania mleka, 4 pola do badania mleka z każdej ćwiartki - do stosowania z Reagent N.



Aplikacja Reagent N na tackę

Nr art.	Opis
7315-0592-000	Tacka profesjonalna X-Spurt Paddle biała
7315-0549-000	ProfilacTacka biała
7315-0591-000	ProfilacTacka czarna



Szacunkowe określenie liczby komórek somatycznych w mleku na podstawie konsystencji próbki mleka z Reagent N

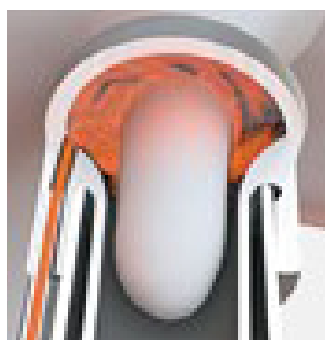


Zamów planszę diagnostyczną do oceny TOK na biuro@gea.com

APOLLO

System dezynfekcji międzyudowej i dippingu

Zobacz film

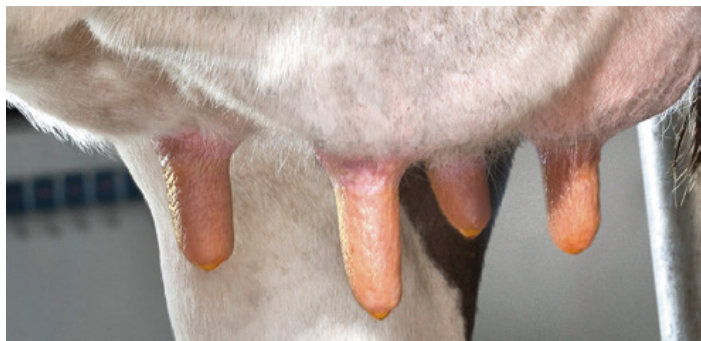


Automatyczna, poudojowa dezynfekcja strzyków

Automatyczna międzyudowa dezynfekcja aparatów udojowych

Apollo – automatyczny dipping, dokładny i bezpieczny

System Apollo to najlepszy sposób dippingu. Zasklepia strzyki w idealnym momencie. Dokładny dipping bezpośrednio w kubku udojowym. Aparat udojowy Apollo IQ zapewnia stałą jakość dippingu, a tym samym pełną ochronę strzyków!



Optymalny czas, optymalna ilość, optymalna ochrona

Dipping strzyków następuje w optymalnym momencie i z idealną ilością środka do dippingu. Dezynfekcja strzyków odbywa się w podciśnieniu, gdy strzyki są rozciągnięte i wiotkie. W ten sposób zostaje zagwarantowana optymalna aplikacja środka do dippingu. Wnika on głęboko w skórę i skutecznie pokrywa każdy strzyk przed zdjęciem aparatu udojowego.



Automatyczny dipping i przepłukanie gwarantują wyższe zyski

System zapewnia stały i niezmienny proces dippingu. Automatyczny dipping niweluje konieczność wykonywania standardowych czynności po ręcznie zakończonym udoju. Poprawia to rutynę pracy, umożliwia odpowiednie przygotowanie wymion i sprawia, że hala udojowa staje się bardziej wydajna - w efekcie zwiększa się jej przepustowość.

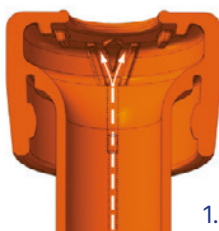


Oszczędność środka do dippingu, niższe koszty eksploatacji

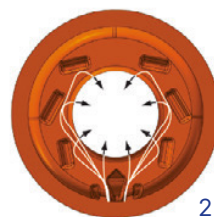
Aplikowany środek do dippingu jest zawsze świeży i nieskażony. Ilość środka do dippingu jest regulowana i dokładnie kontrolowana. Unikalna komora dozowania zapewnia stałe i jednolite dostarczanie środka do dippingu. Dzięki temu system Apollo zawsze pracuje ekonomicznie.

Proces dippingu w gumie strzykowej

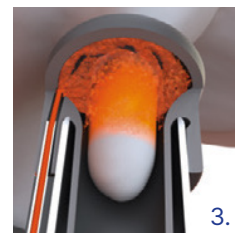
- 1 Środek do dippingu jest wstrzykiwany od spodu gumy strzykowej.
- 2 Równomierna dystrybucja dzięki opatentowanym kubkom udojowym.
- 3 Całkowite przykrycie strzyków przed wystawieniem ich na działanie czynników środowiskowych.



1.



2.



3.

System Apollo nie daje szans żadnym patogenom dzięki funkcji automatycznej dezynfekcji między udojowej. Przed kolejnym udojem odbywa się intensywny proces płukania, który usuwa pozostałości po poprzednim udoju, dezynfekuje aparat udojowy i przygotowuje go pod kolejną krowę.



Czysta i zdrowa sprawa

Przed wejściem kolejnej krowy następuje dokładne płukanie całego aparatu ApolloIQ. W ten sposób w gumach strzykowych i kolektorze usuwane są chorobotwórcze patogeny. Dzięki temu zmniejsza się zagrożenie mastitis spowodowanego przeniesieniem patogenów przez sprzęt udojowy. Naprzemienne cykle wody z dopływem powietrza tworzą silne turbulencje wewnątrz aparatu udojowego i zmniejszają ilość wody potrzebnej do efektywnego mycia zwrotnego urządzenia.



Klucz do jakości mleka

Zawór bezpieczeństwa o długiej żywotności - serce całego systemu ostrożnie oddziela mleko i środki do dezynfekcji. W ten sposób woda, środki do dippingu oraz środki do dezynfekcji nigdy nie mają styczności z mlekiem w zbiorniku, a jakość mleka zostaje zachowana.



Bezpieczny i łagodny przepływ mleka

Aparat udojowy IQ z czterema ćwiartkami oddziela i delikatnie kieruje mleko do odpływu - nawet w przypadku krów o dużym natężeniu przepływu. Zintegrowane automatyczne wyłączenie podciśnienia zmniejsza wahania podciśnienia i zapobiega przedostawaniu się zanieczyszczeń do systemu udojowego. Wyjątkowe połączenie gum strzykowych z kolektorem pozwala na zawieszenie aparatu udojowego w optymalnej pozycji.



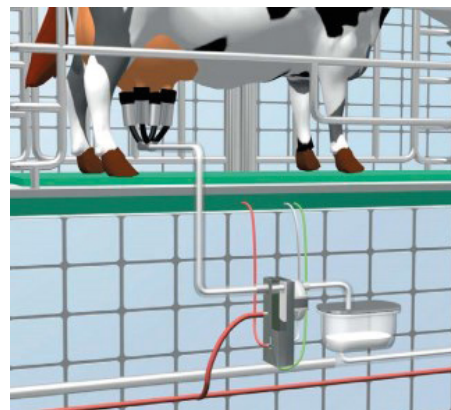
Bezpieczeństwo pracy pod pełną kontrolą

ApolloControl (jednostka sterująca) nadzoruje ciśnienie w systemie oraz poziom substancji chemicznych i ostrzega użytkownika w przypadku wystąpienia problemu, który mógłby mieć wpływ na prawidłowe działanie systemu. W ten sposób użytkownik zawsze trzyma rękę na pulsie, co gwarantuje optymalną wydajność swojego systemu.

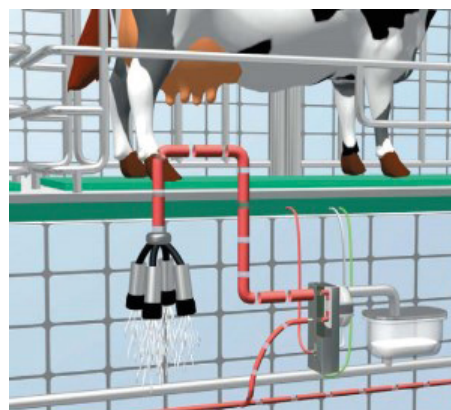
BACKFLUSH

System automatycznej dezynfekcji aparatów udojowych

System dezynfekcji międzyudowej BackFlush uniemożliwia przenoszenie patogenów z wymienia na wymię poprzez aparat udojowy. Jest to szczególnie istotne w gospodarstwach, gdzie ryzyko zachorowań jest zwiększone



Faza doju w systemie BackFlush



Faza dezynfekcji w systemie BackFlush



CircoFlush PE 15 N – środek do automatycznej dezynfekcji międzyudowej do urządzenia BackFlush

produkt biobójczy*

Środek do dezynfekcji na bazie kwasu nadoctowego. Zapobiega przenoszeniu patogenów poprzez aparaturę udojową.

Nr art.	Opis
7724-8033-000	30 kg
7724-8035-200	220 kg
7724-8036-100	1100 kg

* Produktów biobójczych należy używać z zachowaniem środków ostrożności. Przed każdym użyciem należy przeczytać etykietę i informacje dotyczące produktu.

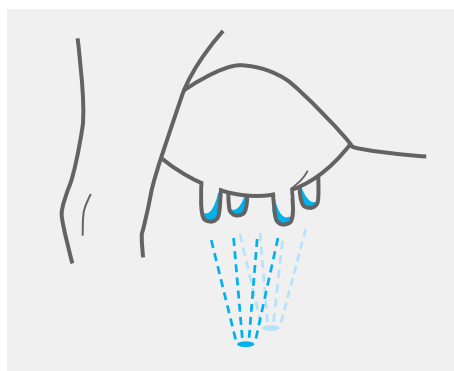
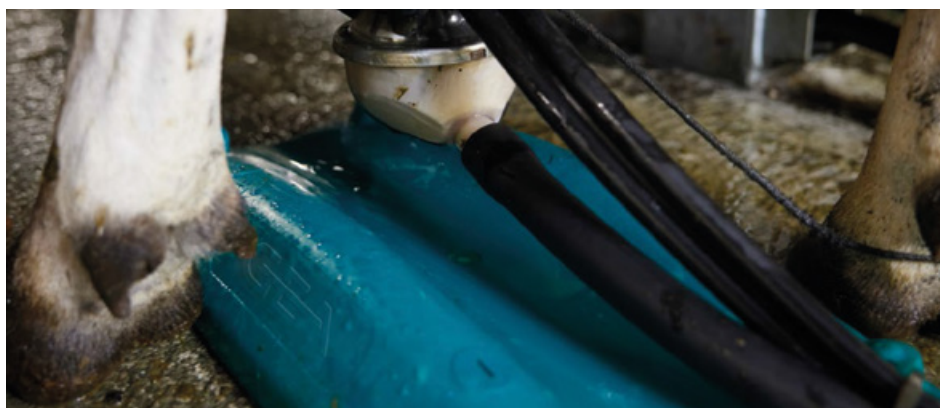
DAIRYMILK M6530

NOWOŚĆ

Automatyczny spryskiwacz do dippingu

W pełni zautomatyzowany i gotowy do integracji z karuzelowymi systemami udojowymi, GEA DairyMilk M6530 ułatwia dojenie i umożliwia całkowite pokrycie strzyków dippingiem bezpośrednio po zdjęciu aparatu udojowego. Dzięki temu to najlepsze rozwiązanie dla Twojego stada w walce z mastitis.

Specjalnie zaprojektowany kształt spryskiwacza pomaga w utrzymaniu odpowiedniego kierunku prowadzenia węża mlecznego oraz wspomaga pozycjonowanie krowy.



PERASPRAV

System ręcznej dezynfekcji aparatów udojowych



PeraSpray – skuteczna dezynfekcja międzyudojowa

PeraSpray to system do ręcznej dezynfekcji aparatów udojowych między udojami. Stosowanie dezynfekcji aparatów zabezpiecza stado przez rozprzestrzenianiem się chorobotwórczych patogenów w obrębie stada. Niski nakład inwestycyjny sprawia, że to urządzenie szybko się spłaca. Sanityzacja następuje poprzez aplikację kwasu nadoctowego zawartego w produkcie CirocFlush PE 5.

Nr art.	Opis
4070-1172-001	PeraSpray 3 aplikatory
4070-1172-002	PeraSpray zestaw rozszerzenie 1 szt. aplikatora



produkt biobójczy*

CirocFlush PE 5 – środek do ręcznej dezynfekcji międzyudojowej

Środek do dezynfekcji na bazie kwasu nadoctowego. Zapobiega przenoszeniu patogenów poprzez aparaturę udojową.

Nr art.	Opis
7724-8021-000	10 kg
7724-8022-200	22 kg

* Produktów biobójczych należy używać z zachowaniem środków ostrożności. Przed każdym użyciem należy przeczytać etykietę i informacje dotyczące produktu.

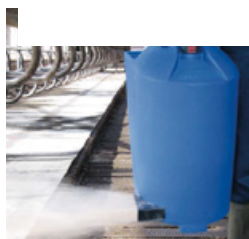
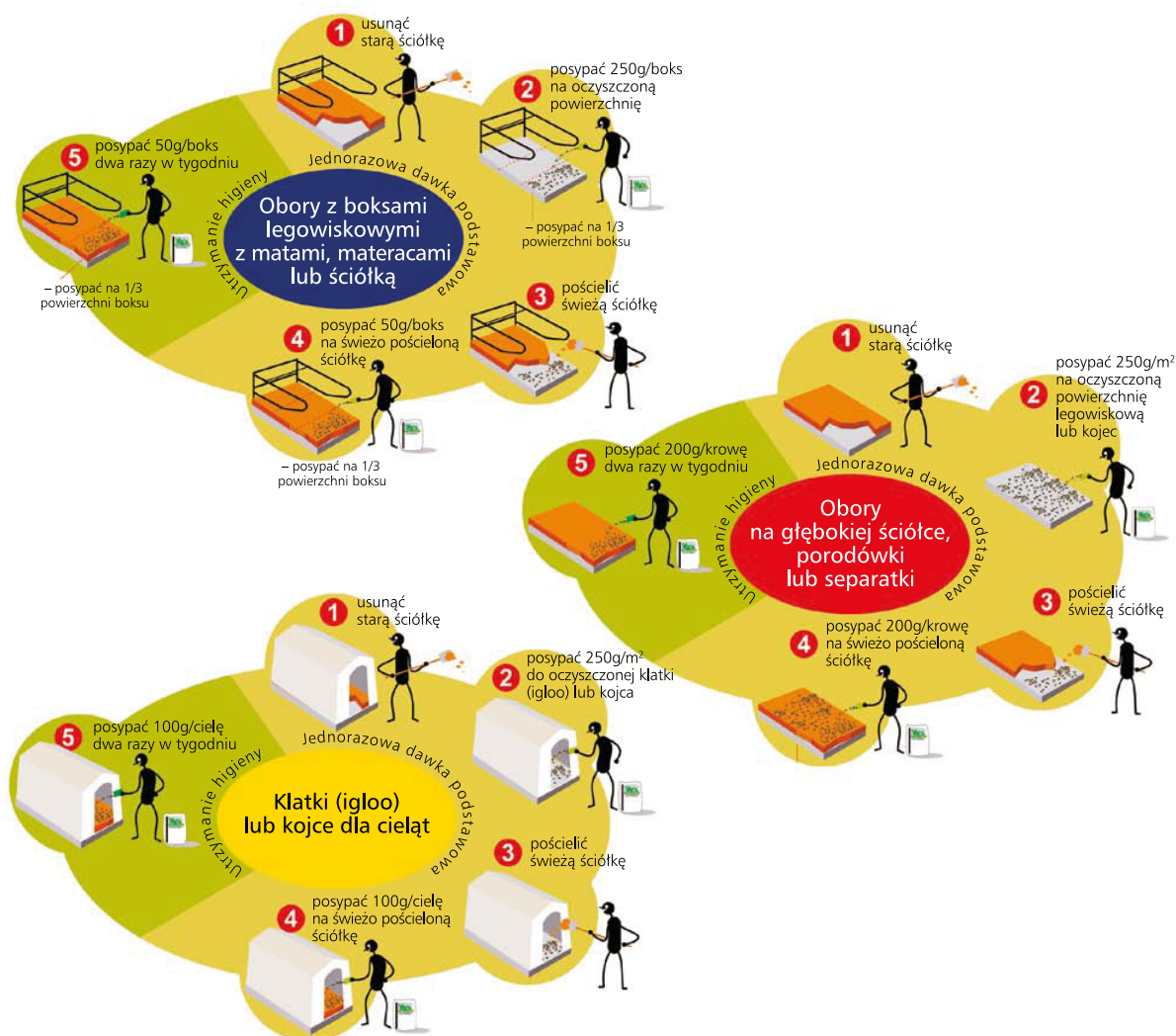
HIGIENA LEGOWISK



ZorbiSan Plus

Nowy środek do higienizacji ściółki. Wchłania wilgoć, działa hamująco na rozwój bakterii oraz minimalizuje nieprzyjemne zapachy. Do zastosowania na legowiskach, porodówkach, separatkach, boksach paszowych, cielętnikach.

Nr art.	Opis
7028-9356-150	ZorbiSan Plus 25 kg
7028-9356-110	ZorbiSan Plus – paleta 18 x 25 worków



Rozpylacz do posypki na legowiska

Nr art.	Opis
7315-5218-700	Rozpylacz do posypki na legowiska 12 l

AKCESORIA DO OBSŁUGI DOJU AUTOMATYCZNEGO



Wanna do dezynfekcji racic SuperKombi

Wannę do dezynfekcji racic SuperKombi można łączyć zarówno za sobą, jak i obok siebie. W zależności od ilości miejsca w oborze można dzięki niej tworzyć optymalne warunki dla krów. Umieszczone za sobą wanny gwarantują lepszą higienę: pierwsza wanna służy jako kąpiel płuczająca, które rozpuszcza brud i resztki odchodów z racic. Dzięki temu, druga kąpiel dłużej pozostaje bez zanieczyszczeń, a sam roztwór dezynfekcyjny można dłużej używać.

Nr art.	Opis
7315-5248-700	Wanna do dezynfekcji racic SuperKombi 203 × 83 × 18,5 cm
7315-5070-100	Wylot dla wanny do dezynfekcji racic/poidła pastwiskowego



NOWOŚĆ



GEA Desiway – wanna do dezynfekcji racic

- Jednowannowa konstrukcja wykonana ze stali nierdzewnej.
- Podnoszona pneumatycznie (jeden cylinder) wanna w celu jej opróżniania.
- Układ pionowego parkowania wanny pozwala przechodzić zwierzętom bez konieczności przechodzenia przez wannę, gdy niewymagana jest dezynfekcja racic.
- Wyposażona w pompę do podawania przygotowanego środka dezynfekującego.
- Po uruchomieniu urządzenie automatycznie pobiera środek dezynfekcyjny i napętnia wannę – sterownik automatyczny.
- Po zakończeniu dezynfekcji jest opróżniania i przechodzi po zakończeniu przepłukiwania w tryb parkowania bocznego.
- W trakcie opróżniania uruchamiany jest system zraszania wanny, płucze ją z resztek środka dezynfekującego i z pozostawionych nieczystości.
- Jednokierunkowa bramka wyjściowa uniemożliwia cofanie się zwierząt po procesie dezynfekcji.
- Wanna posiada przyłącze elektryczne oraz przyłącze pneumatyczne - wymagana osobna instalacja pneumatyczna i kompresor.
- Istnieje możliwość zaprogramowania automatycznego opróżniania i napętniania wanny po przejściu zadanej liczby krów.
- Krowy są wykrywane za pomocą czujnika w bramce wanny.

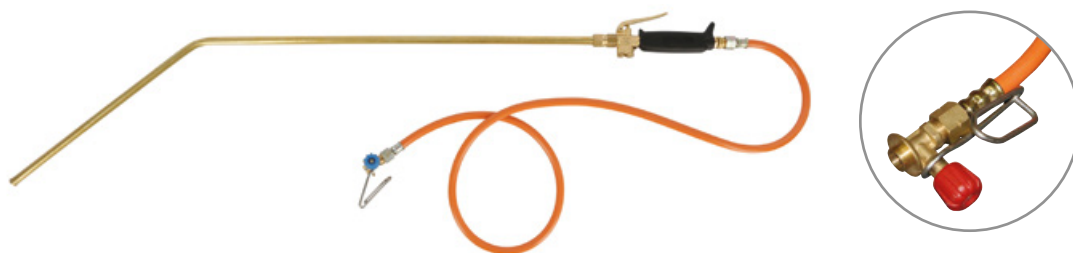




Opalarka do wymion PREVENTA

Opalarka z gniazdem do podłączenia naboju z gazem. Nabój z gazem 600 ml należy zamawiać jako element dodatkowego wyposażenia. Zawartość starcza na ok. 2 do 3 godzin pracy (w zależności od zużycia).

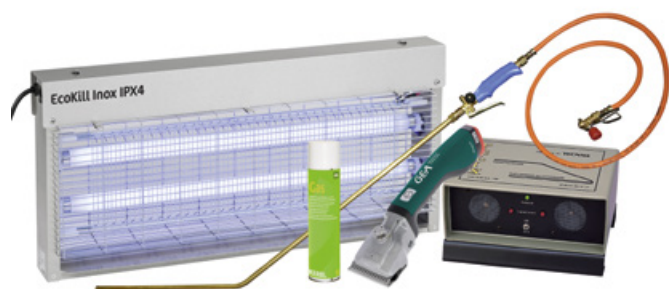
Nr art.	Opis
7315-0698-000	PREVENTA z węzłem 1,5 m, podłączeniem dla naboju z gazem i wygiętą lancą (100 cm)
7315-0699-000	Nabój z gazem propan/butan 340 g (600 ml)



Strzyżarka do ogonów TailWell2® Power Tail Trimmer

Ułatwia żmudną pracę podczas cięcia włosów na ogonach krów mlecznych. Pracuje cicho, daje gładkie cięcie w ciągu maks. 4 sekund na ogon.

Nr art.	Opis
7315-1066-000	Strzyżarka do ogonów TailWell2® bez wkrętarki
7315-1067-000	Wymienne noże do TailTrimmer II
7315-1065-000	Wymienne noże do TailTrimmer I (poprzedni model)



Akcesoria GEA

– pakiet premium 7314-5153-100

- Akumulatorowa maszynka do strzyżenia bydła GEA
- Opalarka do wymion PREVENTA
- Lampa owadobójcza EcoKill Inox IPX4
- Odstraszacz ultradźwiękowy Felix

Akcesoria GEA

– pakiet ekonomiczny 7314-5153-000

- Papier do wymion GEA ProfilacDermacel
- Olej w aerozolu WL-75 GEA
- Rękawice nitrylowe GEA
- Uchwyt ścienny GEA dla rękawic jednorazowych
- IPCam 2.0 HD
- Oryginalny spray Glide do pielęgnacji powierzchni gumowych i silikonowych

ZARZĄDZANIE STADEM I GOSPODARSTWEM

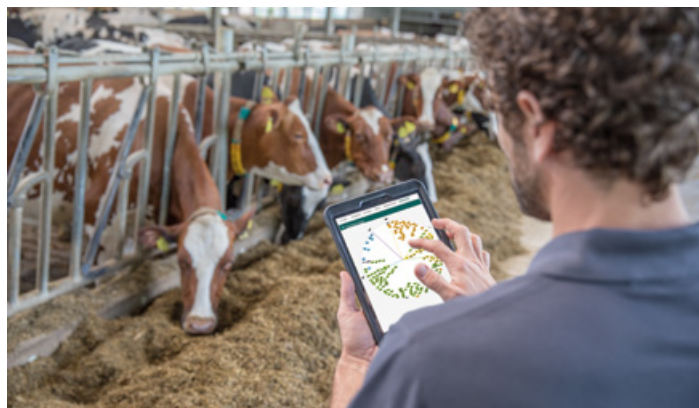


NOWOŚĆ

DairyNet® - zarządzanie stadem i gospodarstwem

GEA DairyNet® - system do zarządzania stadem i gospodarstwem skupia się na potrzebach hodowców i w przejrzysty sposób prezentuje najważniejsze informacje o gospodarstwie. Bieżące zadania, analizy, powiadomienia i raporty pozwalają na łatwiejsze zarządzanie codzienną rutyną związaną ze stadem i gospodarstwem.

Aplikacja DairyNet® zapewnia dostęp do systemu zarządzania stadem z wielu urządzeń. Dzięki niej smartfon lub tablet stają się biurami Hodowcy. Dzięki temu można w prosty sposób zarządzać zadaniami w gospodarstwie, na polu czy w podróży. Digitalizacja procesów nie tylko oszczędza czas i pieniądze, ale także pozwala na bieżąco kontrolować wszystkie procedury i bezpośrednio je optymalizować.



DairyNet® jest dostępny dla DairyRobot R9500. W najbliższym czasie będzie dostępny dla automatycznych dojarni karuzelowych DairyProQ oraz dla konwencjonalnych systemów udojowych.

CowScout - system wykrywania rui, kontrola zdrowia i pozycjonowanie krów

CowScout niezawodnie informuje, kiedy krowy są gotowe do inseminacji. Wygodne funkcje alarmowe sprawiają, że raport o aktywności już nigdy nie zostanie pominięty. Ponadto CowScout wspiera Hodowcę w utrzymaniu zdrowego stada. Na komputerze, tablecie czy smartfonie można uzyskać wgląd nie tylko w aktualne dane dotyczące aktywności zwierząt, czas pobierania paszy czy przeżuwania. CowScout pokazuje okresy wysokiej lub niskiej aktywności każdej krowy, a w razie potrzeby także jej lokalizację w czasie rzeczywistym. CowScout, rozbudowany o funkcję pozycjonowania, pokazuje w czasie rzeczywistym dokładną pozycję jednej lub wielu krów. Na tej podstawie można szybko reagować i skutecznie zarządzać płodnością i zdrowiem.





Zapytaj Dealera o serwisowy plan urządzenia

Regularnie wykonywana konserwacja urządzenia udojowego chroni zdrowotność wymion i jakość mleka.

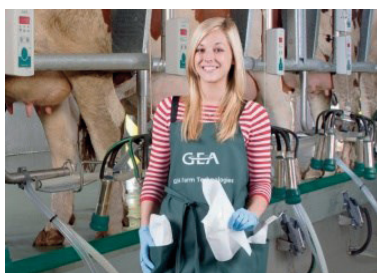
UBRANIA ROBOCZE



Fartuch dojarza

Bardzo wytrzymały profesjonalny fartuch do udoju przeznaczony do pracy na stanowisku udojowym i w komorze mlecznej, nie przepuszcza wody (> 1000 hPa), duża odporność na temperatury (-30°C do +50°C), wyjątkowo odporny na rozerwanie i złamanie, możliwość mycia, wykonany z wytrzymałego, elastycznego materiału, materiał podłoża: 100% poliester, powłoka: 100% PWC • ograniczona odporność na działanie kwasów.

Nr art.	Opis	
7315-0677-000	Fartuch dojarza M	115 × 110 cm
7315-0678-000	Fartuch dojarza L	125 × 118 cm
7315-0679-000	Fartuch dojarza XL	140 × 124 cm



Fartuch dojarza z kieszeniami

Bardzo wytrzymały profesjonalny fartuch do udoju przeznaczony do pracy na stanowisku udojowym i w komorze mlecznej, z kieszeniami na przybory potrzebne w trakcie udoju, z szelkami i dodatkową taśmą służącą do zamykania od przodu lub od tyłu, po 2 odpływy wody w każdej kieszeni • nie przepuszcza wody (> 1000 hPa), duża odporność na temperatury (-30°C do +50°C), wyjątkowo odporny na rozerwanie i złamanie, ograniczona odporność na działanie kwasów, możliwość mycia, wykonany z wytrzymałego, elastycznego materiału, materiał podłoża: 100% poliester, powłoka: 100% PWC.



Nr art.	Opis	
7315-0680-000	Fartuch dojarza z kieszeniami S	110 × 118 cm
7315-0681-000	Fartuch dojarza z kieszeniami L	125 × 118 cm



Bluza dresowa

Nr art.	Opis
4070-6963-160	Bluza dresowa S 55% bawełny, czarna
4070-6963-161	Bluza dresowa M 55% bawełny, czarna
4070-6963-162	Bluza dresowa L 55% bawełny, czarna
4070-6963-163	Bluza dresowa XL 55% bawełny, czarna
4070-6963-164	Bluza dresowa XXL 55% bawełny, czarna



Koszulka T-shirt

Nr art.	Opis
4070-6963-170	Koszulka T-shirt S czarna
4070-6963-171	Koszulka T-shirt M czarna
4070-6963-172	Koszulka T-shirt L czarna
4070-6963-173	Koszulka T-shirt XL czarna
4070-6963-174	Koszulka T-shirt XXL czarna



Koszulka Polo

Nr art.	Opis
4070-6963-180	Koszulka Polo S 100% bawełny, czarna
4070-6963-181	Koszulka Polo M 100% bawełny, czarna
4070-6963-182	Koszulka Polo L 100% bawełny, czarna
4070-6963-183	Koszulka Polo XL 100% bawełny, czarna
4070-6963-184	Koszulka Polo XXL 100% bawełny, czarna



Czapki

Nr art.	Opis
4070-6963-192	Czapka z daszkiem błękitna New Style
4070-6963-193	Czapka z daszkiem czarna New Style
4070-6963-191	Czapka zimowa dziana, 100% Acryl

Zapraszamy do odwiedzenia strony
merchandise.gea.com





Kurtka z podpinką

Nr art.	Opis
4070-6963-120	Rozmiar S
4070-6963-121	Rozmiar M
4070-6963-122	Rozmiar L
4070-6963-123	Rozmiar XL
4070-6963-124	Rozmiar XXL



Bluza

Nr art.	Opis
4070-6963-110	Rozmiar S
4070-6963-111	Rozmiar M
4070-6963-112	Rozmiar L
4070-6963-113	Rozmiar XL
4070-6963-114	Rozmiar XXL



Kamizelka

Nr art.	Opis
4070-6963-130	Rozmiar S
4070-6963-131	Rozmiar M
4070-6963-132	Rozmiar L
4070-6963-133	Rozmiar XL
4070-6963-134	Rozmiar XXL



Spodnie ogrodniczki

Nr art.	Opis
4070-6963-100	Rozmiar S
4070-6963-101	Rozmiar M
4070-6963-102	Rozmiar L
4070-6963-103	Rozmiar XL
4070-6963-104	Rozmiar XXL



Polar

Nr art.	Opis
4070-6963-140	Rozmiar S
4070-6963-141	Rozmiar M
4070-6963-142	Rozmiar L
4070-6963-143	Rozmiar XL
4070-6963-144	Rozmiar XXL



Spodnie

Nr art.	Opis
4070-6963-090	Rozmiar S
4070-6963-091	Rozmiar M
4070-6963-092	Rozmiar L
4070-6963-093	Rozmiar XL
4070-6963-094	Rozmiar XXL



Kombinezon roboczy

Nr art.	Opis
4070-6963-150	Rozmiar S
4070-6963-151	Rozmiar M
4070-6963-152	Rozmiar L
4070-6963-153	Rozmiar XL
4070-6963-154	Rozmiar XXL

Zapraszamy do odwiedzenia strony
merchandise.gea.com



PRODUKTY WYPOSAŻENIA OBÓR



Czochradła



Czochradło L-Brush

- podwójna szczotka zapewniająca dobre oczyszczenie zarówno grzbietu, jak i boku zwierząt
- długość szczotek 650 i 550 mm
- średnica 410 i 310 mm
- silnik o mocy 0,37 kW, 230 V, 50Hz/60Hz
- obroty silnika 1360 obr/min, obroty przekładni 60 obr/min
- zawieszenie wahliwe czochradła

Nr art.	Opis
4070-1122-001	L-Brush cow brush



GEA CowCleaner Swing

W tym czochradle szczotka obraca się w każdym kierunku i niemal pod każdym kątem, a jej specjalne ułożenie w kierunku pionowym ułatwia czyszczenie sierści na tułowiu i głowie krowy. Urządzenie można zamocować z obu stron, co zapewnia równomierne zużycie szczotek.

Nr art.	Opis
7314-5200-200	
7314-5200-250	60Hz

NOWOŚĆ



GEA CowCleaner Duo

Czochradło posiada dwie szczotki, które umożliwiają czyszczenie dużych powierzchni ciała zwierząt. Czochradło jest wyposażone w inteligentny system sterowania i wyświetlania. Wysokiej jakości szczotki zużywają się równomiernie dzięki zmiennemu kierunkowi ich ruchu.

Nr art.

7314-5200-100

NOWOŚĆ



GEA CowCleaner Uno

Dzięki swojej ukośnej konstrukcji czochradło czyści nie tylko grzbiet, ale i boki krowy. Jest montowane na stałe i zapewnia nie tylko dobry zasięg, lecz także dociska się do ciała zwierzęcia.

Nr art.

7314-5200-000

NOWOŚĆ



GEA CowCleaner Maxi Free

GEA CowCleaner Maxi Free to pionowo oscylująca szczotka, która nie wymaga silnika. Czochradło umożliwia zwierzętom samodzielne określenie intensywności czyszczenia i masażu.

Nr art.

7314-5200-400

NOWOŚĆ



GEA CowCleaner Midi Swing

GEA CowCleaner Midi Swing jest automatycznie aktywowana przez zwierzęta poprzez lekkie odchylenie szczotki. Wysokiej jakości włosie gwarantuje długotrwałe użytkowanie. Zmieniający się kierunek ruchu szczotki po każdym uruchomieniu zapewnia równomierne zużycie włosia. Czochradło posiada wyłącznik bezpieczeństwa zależny od momentu obrotowego, który zatrzymuje szczotkę przy zbyt dużym oporze, zapewnia bezpieczeństwo w oborze.

Nr art.

7314-5200-300

Opis

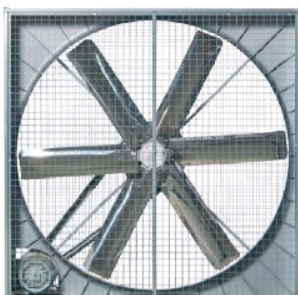
50Hz

7314-5200-350

60Hz

NOWOŚĆ

Wentylatory



Wentylator – mieszacz powietrza

Nr art.

4070-3018-9



Wentylator Ø140 bez żaluzji typ
1,1kW/1,5KM- for inverter use

4070-3018-911

Wentylator Ø100 bez żaluzji
0,55kW/0,75KM-for inverter use

4070-3018-912

Wentylator Ø80 bez żaluzji
0,37kW/0,5KM- for inverter use

Opis

Poidła

Poidło WaterMaster 1200

- pojemność: 227 l
- masa: 113 kg
- długość: 366 cm
- szerokość: 61 cm
- wysokość: 61 cm
- max obsługiwana liczba krów: 50-60

Nr art.

4070-2909-032



Poidło WaterMaster 600

- pojemność: 106 l
- masa: 64 kg
- długość: 183 cm
- szerokość: 61 cm
- wysokość: 61 cm
- max obsługiwana liczba krów: 25-30

Nr art.

4070-2909-064



Poidło WaterMatic 300

- pojemność: 31 l
- masa: 31 kg
- długość: 91 cm
- szerokość: 55 cm
- wysokość: 66 cm
- max obsługiwana liczba krów: 10-30

Nr art.

4070-2909-057



Opcjonalnie do każdego typu poidła grzałka 230 V o mocy 250 W
numer art. 4070-2909-062



Poidła korytowe stałe typu GEA standard

Poidła wannowe do montażu ściennego lub do podłoża. Elementem opróżniającym poidło jest korek o średnicy 150 mm, umożliwiający szybkie oczyszczanie poidła. W zestawie również pływak z zaworem 1/2".

Wersje podstawowe:

Model GEA standard 2 m /s

- zmiana standardu przyłącza na 1"
- długość L=2 m z konsolą do montażu ściennego
- pojemność: do 160 litrów
- masa: 48 kg
- wydajność napełniania do 30 l/min przy ciśnieniu roboczym 3 bar
- planowana liczba krów na poidło: 25 sztuk

Nr art.

4070-1004-703

Model GEA standard 2 m /p

- zmiana standardu przyłącza na 1"
- długość L=2 m z konsolą do montażu ściennego
- pojemność: do 160 litrów
- masa: 67 kg
- wydajność napełniania do 30 l/min przy ciśnieniu roboczym 3 bar
- planowana liczba krów na poidło: 25 sztuk

Nr art.

4070-1004-753



Model GEA standard 2 m /s


- długość L=2 m z konsolą do montażu ściennego
- pojemność: do 80 litrów
- masa: 30 kg
- wydajność napełniania do 30 l/min przy ciśnieniu roboczym 3 bar
- planowana liczba krów na poidło: 12-15 sztuk

Nr art.

4070-1100-490



Poidła korytowe wywrotne GEA Tip-over

Poidła wannowe wywrotne do montażu ściennego lub do podłoża, ze stali nierdzewnej. Poidło posiada mechanizm do wychylenia koryta, by opróżnić jego zawartość. W zestawie z pływakiem i zaworem 1/2" oraz uchylną klapą osłonową. Przyłącze wody z boku poidła, w boku wanny. 

Wersje podstawowe:

Model GEA Tip-over 2/s

- zmiana standardu przyłącza na 1"
- długość L = 2 m z ocynkowaną konsolą do montażu ściennego
- pojemność: do 160 litrów
- masa: 49 kg
- planowana liczba krów na poidło: 25 sztuk

Nr art.

4070-1005-703

Model GEA Tip-over 2/p

- przyłącze 1"
- długość L = 2 m z ocynkowaną konsolą do montażu do podłoża
- pojemność: do 160 litrów
- masa: 68 kg
- wydajność napełniania do 30 l/min przy ciśnieniu roboczym 3 bar
- planowana liczba krów na poidło: 25 sztuk

Nr art.

4070-1005-753



Poidła korytowe wywrotne GEA Tip-over C

Poidła wannowe wywrotne do montażu ściennego lub do podłoża, ze stali nierdzewnej. Poidło posiada mechanizm do wychylenia koryta, by opróżnić jego zawartość. W zestawie z pływakiem i zaworem 1/2" oraz uchylną klapą osłonową. Przyłącze wody w punkcie obrotu koryta, 1/2". Przeznaczone do podłączenia do sieci wodociągowej.

Wersje podstawowe:

Model GEA Tip-over C 2/s

- przyłącze wod 1" w punkcie obrotu
- długość L = 2 m z ocynkowaną konsolą do montażu ściennego
- przyłącze wody 1/2" w punkcie obrotu koryta
- pojemność: do 160 litrów
- masa: 49 kg
- planowana liczba krów na poidło: 25 sztuk

Nr art.

4070-1005-705



Zapytaj Dealera
o inne typy poidel



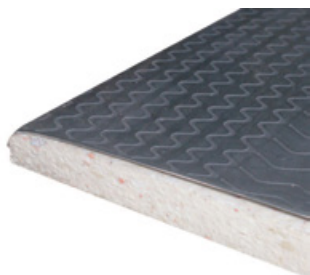
Materace

GEA oferuje najwyższej jakości materace legowiskowe w kilku typach



Materac GEA-E

Najpopularniejszy materac z wkładem lateksowym. Gęstość wkładu to 300 kg/m³. Do mocowania w komplecie listwy PCV wraz z normaliami. Wierzchnia warstwa materaca jest wodoodporna.



Materac GEA-L

Materac z najbardziej wytrzymałą powłoką zewnętrzną na europejskim rynku. Pokrycie wykonane z polyjanu, odpornego na deformację. Gęstość wkładu to 650 kg/m³. W zestawie listwy wraz z normaliami.



GEA Aqua

Materac wodny dla krów. Wypełniany wodą z dodatkiem glikolu. Wysoki komfort leżenia, chłodzenie oraz stymulacja krążenia krwi w organizmie krowy. Pokrycie to mata gumowa, profilowana z kieszeniami do wypełnienia wodą, podkład to pianka lateksowa, w arkuszach. W ofercie posiadamy wezglowie AQUABOARD, również wypełniane wodą.



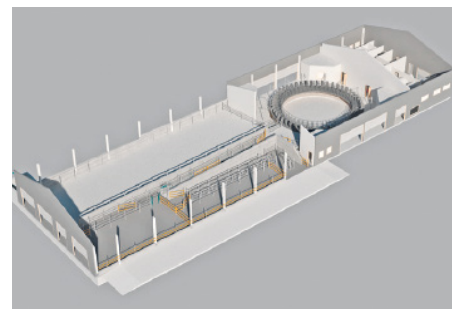
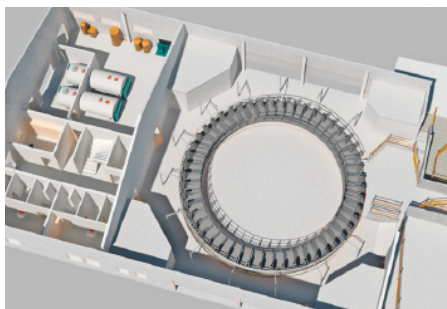
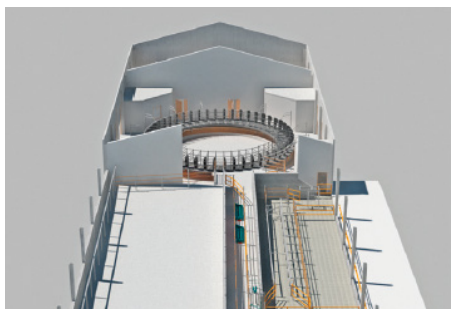
KOMPLEKSOWE ROZWIĄZANIA

Kompleksowa obsługa obejmuje: planowanie technologii, projektowanie obór i kompleksowe wyposażenie, urządzenia udojowe, serwis i dostawę materiałów eksploatacyjnych.

Najważniejsze kryteria to:

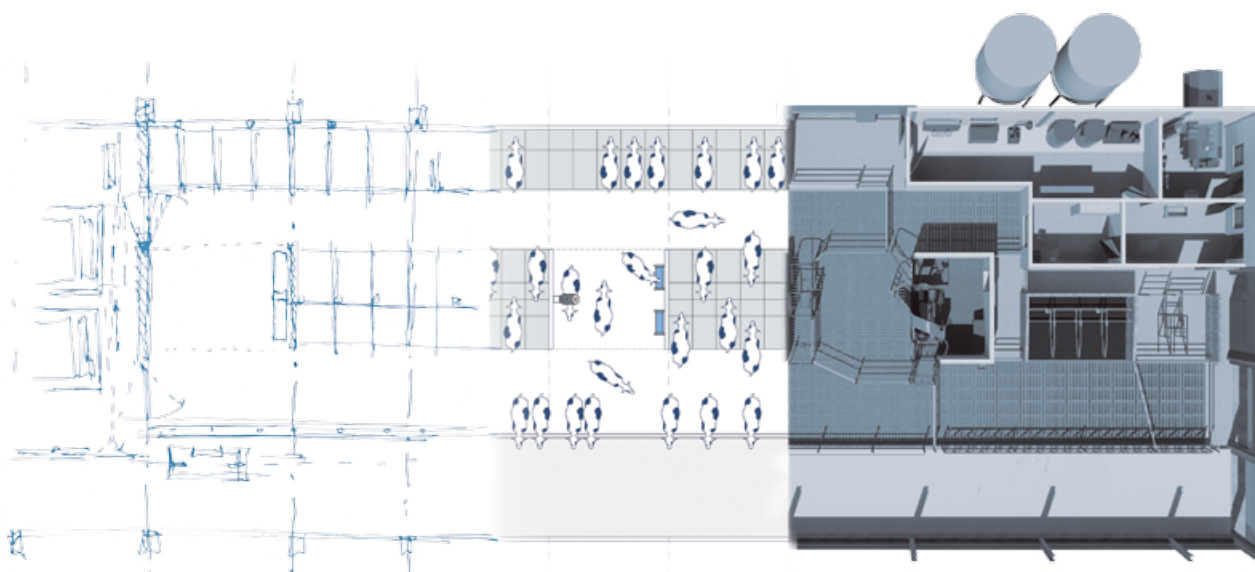
- komfort krowy,
- komfort pracy,
- koszty inwestycji,
- nakład pracy,
- koszty obsługi serwisowej.





Współpraca z Klientem przebiega wg następujących etapów:

- przygotowanie wraz z Klientem wstępnego konceptu technologicznego fermy,
- wycena projektu; podpisanie umowy o współpracy,
- przygotowanie zaawansowanego projektu wraz z konkretnymi rozwiązaniami technologicznymi, m.in.: technologia doju, gnojowicy, zaplecze zootechniczne (separatka, leczenie zwierząt), legowiska, wentylacja, odchow cieląt,
- ścisła współpraca z projektantem i firmą budowlaną,
- montaż urządzeń,
- wdrożenie - szkolenie obsługi przed uruchomieniem urządzeń,
- pierwszy udój - szkolenie podczas doju,
- obsługa serwisowa - przeglądy techniczne, dostawy środków higieny, materiałów eksploatacyjnych i akcesoriów.



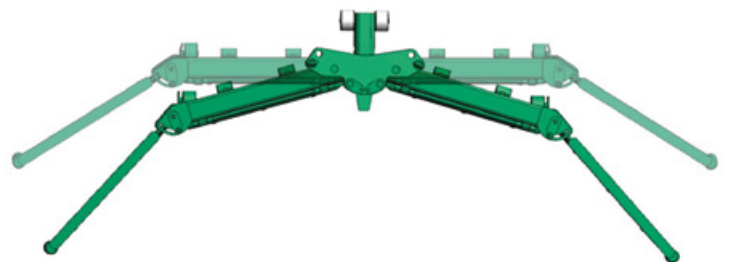
Legowiska G-Comfort

System legowisk G-COMFORT gwarantuje optymalną przestrzeń na legowiskach, komfort podczas leżenia oraz układania i wstawania. Prostota ich montażu sprawia, że to doskonały produkt na każdy projekt obory! Forma pałąka wygradzeniowego zapewnia komfortową pozycję krowy w legowisku. Brak rur nośnych z przodu zwierzęcia pozwala wykonać swobodny ruch do przodu. Dłuższy czas leżenia i większy komfort na legowisku oznacza wyższą wydajność.



System zgarniaczy łańcuchowych – gwarantowany komfort

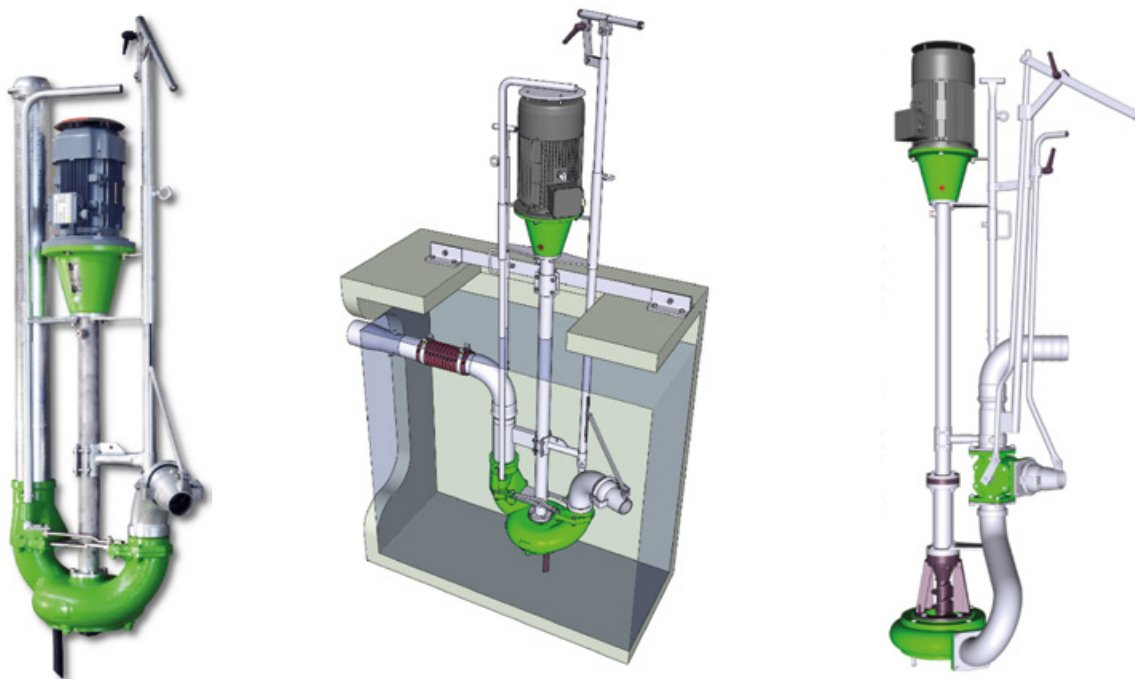
Zgarniacz łańcuchowy zapewnia maksymalny komfort Hodowcy oraz najwyższy stopień higieny w oborze, bezawaryjną pracę przez wiele lat a sam zgarniacz dokładnie oczyszcza ganki. W połączeniu z napędem oraz elektronicznym sterowaniem system stanowi nieodzowny element w każdej oborze.



Technologia gnojowicy

Pompy

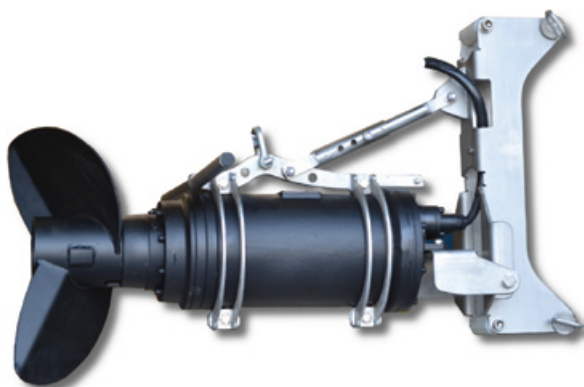
GEA oferuje wiele typów pomp, przeznaczonych zarówno do gnojowicy, jak i do gnojówki o mocach od 7,5 do 30 kW.



Mieszadła

GEA oferuje wiele rodzajów mieszadeł elektrycznych i ciągnikowych, od tych najmniejszych do studzienek z gnojowicą po mieszadła o dużej mocy do zbiorników na gnojowicę.

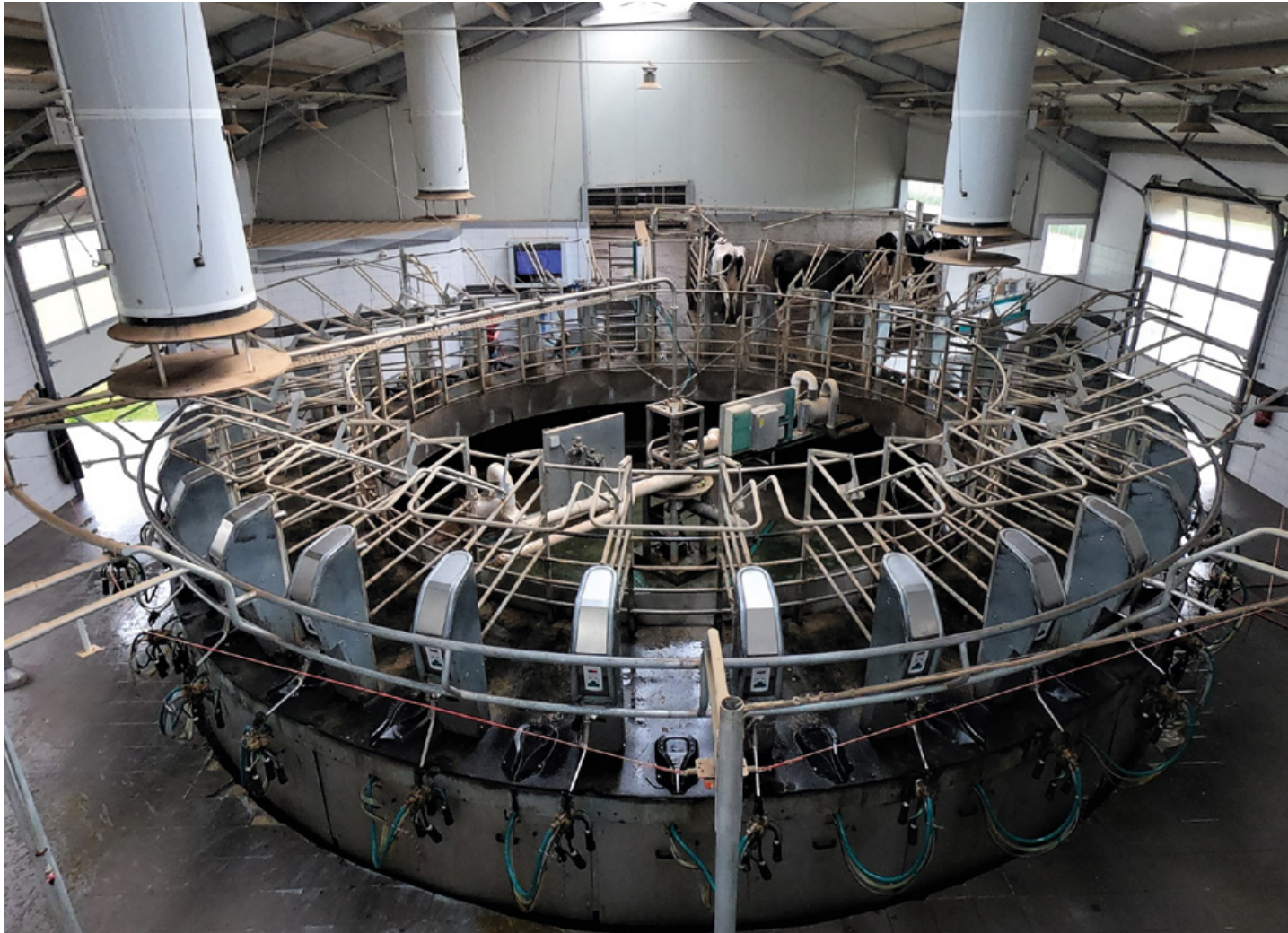
- Mieszadła elektryczne
- Mieszadła ciągnikowe



Automatyczny system wentylacji nadciśnieniowej

Hala udojowa

GEA oferuje jedyną w swoim rodzaju wentylację nadciśnieniową, powodującą wtłaczanie świeżego powietrza do pomieszczenia hali udojowej, robota czy karuzeli.



Obora

GEA oferuje zarówno klasyczne wentylatory skrzynkowe, jak i bardziej efektywne wentylatory poziome serii GEA B-FUN o różnych średnicach i wydajności. Bardzo ważnym elementem jest prawidłowe zaplanowanie i umiejscowienie wentylatorów oraz ich układu sterowniczego.



Poczekalnia

GEA oferuje wentylację mechaniczną, połączoną ze zraszaniem. W naszych warunkach klimatycznych zraszanie wystarczy zamontować na poczekalni i w upalne dni polewać krowy wodą.



Oświetlenie

GEA oferuje profesjonalny system oświetlenia LED. W ofercie są zarówno proste sterowniki, nadzorujące jeden system lamp AGRI-LED jak i sterowniki, które pracują w systemie DALI.



SRone – robot zgarniający

Robot zgarniający SRone - w pełni autonomiczny robot do oczyszczania ganków gnojowo-paszowych, przepędowych oraz innych powierzchni, wymagających codziennego sprzątnięcia odchodów.

Trzy szerokości pracy SRone - 1,4 / 1,7 / 2,0 m SRone+ - 1,2 / 1,4 / 1,7 m.

Dwa typy maszyny SRone - jako urządzenie podstawowe; SRone+ jako urządzenie z inteligentnym systemem naprowadzania poprzez czujniki RFID.



DairyFeed F4800 - robot do podgarniania paszy

Całkowicie automatyczny, niezawodny i precyzyjny. Robot GEA DairyFeed F4800 przejmuje pracochłonne zadanie przesuwania paszy, Robot może pracować przez całą dobę w wyznaczonych godzinach. Robot wpływa pozytywnie na częstsze wizyty krów przy stole paszowym, a tym samym częstszy pobór suchej masy, co w efekcie prowadzi do większej produkcji mleka. Robot DairyFeed F4800 posiada sprawdzoną technologię i przesuwa paszę dokładnie do stołu paszowego, zapewniając krowom łatwy dostęp do paszy bez konieczności rozciągania.



- Oszczędność ponad 90 godzin pracy w roku (na podstawie ręcznego podgarniania paszy przez 5 min., 3 razy dziennie).
- Wyższa produkcja mleka (1% - 3%).
- Lepsze zdrowie zwierząt.
- Wyższa częstotliwość korzystania z robotów udojowych.
- Amortyzacja w ciągu 1 - 4 lat.
- Maks. prędkość 6 m/min.
- Czas pracy: 19 godzin dziennie (5 godzin ładowania).
- Dla stad do 2.000 krów.
- Nieograniczona ilość tras przejazdu.

Żywienie cieląt

Zdrowy odchów cieląt to podstawa ukierunkowanej na wyniki i opłacalnej hodowli bydła mlecznego. Optymalną podstawą dla udanego odchovu cieląt są automatyczne podajniki paszowe GEA. Dzięki nim cielęta otrzymują wszystko, czego potrzebują. Ponadto redukują do minimum rutynową pracę przy odchowie cieląt.

Każde cielę rozwija się inaczej - dlatego indywidualne żywienie jest kluczem do sukcesu. Automatyczne podajniki paszowe dla cieląt można zaprogramować tak, aby spełniały wymagania zwierząt przeznaczonych do wychowu, czy do opasu. Każde cielę otrzymuje to, co jest mu potrzebne do zdrowego wzrostu.





Aplikacja Farm View
pomaga Hodowcy
w zarządzaniu stadem
w oborze z udojem
automatycznym



DAIRYROBOT R9500

5
GWARANCJI



DairyRobot R9500 jest najbardziej nowoczesnym i innowacyjnym robotem udojowym na rynku. Przeznaczony jest do profesjonalnej produkcji mleka dla stad do 70 krów na boks.

Automatyczny system udojowy to przyszłościowe rozwiązanie dla Twojego gospodarstwa.

Mocne strony

- Najniższe zużycie energii.
- Komfortowy, delikatny dój.
- Najkrótsza droga mleczna – stabilne, niskie podciśnienia pod strzykiem.
- Brak możliwości przenoszenia zapaleń drogą krzyżową.
- Łatwy dostęp do wymienia – przyjazna obsługa krów problematycznych.
- 100% dój ćwiartkowy:
 - możliwość separacji indywidualnej ćwiartki,
 - pomiar jakości mleka na poziomie ćwiartkowym,
 - pomiar somatyki na poziomie ćwiartkowym (bez reagentów).
- Wszystkie procesy w jednym kubku.
- Farm View – zdalny dostęp z każdego miejsca na świecie.
- Kompleksowe projekty technologiczne obór.
- Wszystkie procesy w jednym kubku – technologia InLiner Everything.



Wygodna obsługa krów z kanału roboczego



Technologia
InLiner Everything



HALE UDOJOWE

Global 90i - hala w układzie „bok w bok”

Wygodny i bezproblemowy dój dla zwierząt oraz Hodowcy. Dzięki kompaktowej budowie Global 90i gwarantuje odpowiednią ilość miejsca dla krów każdej rasy oraz dla obsługi. Nowoczesna i bardzo wytrzymała konstrukcja wygradzeń zapewnia solidność i niezawodność konstrukcji. Pierwsza klasa komfortu: indywidualne indeksowanie. Dzięki indywidualnemu indeksowaniu Twoje krowy od razu znajdują się w odpowiedniej pozycji do doju. Specjalne zaprojektowane wygradzenia pozwalają na indywidualny docisk każdej krowy w zależności od rasy i masy zwierzęcia.



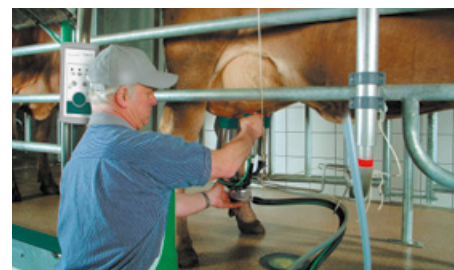
EuroClass - hala w układzie „rybia ość”

Nowoczesne gospodarstwa, w których odbywa się produkcja mleka, wymagają sprawdzonych i praktycznych koncepcji hali udojowej. Dojarnia Rybia ość wychodzi naprzeciw tym potrzebom w sposób szczególny. Jej przejrzysta i zwarta konstrukcja spełnia wszystkie wymagania człowieka i zwierzęcia. W tym aspekcie wymienić należy dwurzędową rurę falistą, znajdującą się przy krawędziach kanału udojowego. Wspólnie ze specjalnie wyprofilowaną rurą piersiową tworzą, dostosowane do budowy anatomicznej zwierzęcia, wygodne stanowisko udojowe, na którym każde zwierzę znajdzie pewne i bezpieczne miejsce podczas doju. Regulowana rura piersiowa (standard) pozwala dopasować długość stanowiska do średniej długości krów w stadzie. Stanowiskowa rura piersiowa Fixomat (opcja) ustala pozycję krowy niezależnie od jej długości. Koryta stanowiskowe (opcja) pozwalają na zadawanie paszy treściwej w hali udojowej. Rozstaw stanowisk udojowych co 1200 mm (standard) pozwala zakładać aparat z boku i obserwować tylną połowę zwierzęcia. Ma potwierdzone praktyką zalety: optymalna i wygodna pozycja zwierzęcia i dojarza.



AutoTandem

AutoTandem zaprojektowano tak, by zapewniał większy komfort zwierzętom i większą wygodę dojarzowi. Ta hala zapewnia doskonałe warunki pracy dojarza. Wydajność pracy jest wyższa dzięki redukcji stresu i zmęczenia. AutoTandem eliminuje przepychanie, tłoczenie i obskakiwanie się zwierząt. Krowy chodzą samodzielnie i spokojnie. Praca w AutoTandemie jest łatwa, komfortowa i wydajna.



IQ – pierwszy na świecie czterodrożny aparat udojowy

Kolektor mleczny z czterema komorami

- pozyskuje mleko indywidualnie z każdej ćwiartki,
- uniemożliwia wtargnięcie powietrza podczas zakładania aparatu,
- kieruje mleko bez zawirowań, szybko i łagodnie do odpływu i zwiększa przez to wydajność aparatu udojowego,
- maksymalnie redukuje krzyżowe zapalenia strzyków podczas doju i tym samym chroni zdrowie wymienia,
- umożliwia szybką wymianę gum strzykowych,
- prosty w obsłudze,
- zapewnia maksymalną jakość i ilość mleka.



AutoRotor PerFormer Plus - hala karuzelowa



- 24 do 80 stanowisk udojowych.
- Bramka zamykająca dla drugiej rundy obrotu (opcjonalnie).
- PosiGuide: prowadzenie przewodu mlecznego dla racjonalnego zakładania aparatów udojowych oraz efektywnego doju.
- PosiForm: ramię prowadzące dla podnoszenia i opuszczania aparatu udojowego przy jednoczesnym polepszeniu ergonomii i higieny doju.
- PosiGuide i PosiForm: ze zintegrowanym systemem prowadzenia linki gwarantującym łagodnie i niezawodne używanie.
- Urządzenie sterujące DeMax zapewniające skuteczne, automatyczne zdejmowanie aparatów udojowych.
- Urządzenia sterujące Metatron / Dematron dla profesjonalnego zarządzania halą udojową oraz bardzo dokładnego pomiaru ilości mleka.
- Wyświetlacz DPView w systemie udojowym AutoRotor:
 - informacje o dojących krowach,
 - informacja o ilości mleka na godzinę,
 - informacja o czasie trwania doju,
 - informacje statystyczne o zwierzętach.
- Podnoszone korytko (opcja) pozwala na szybki dostęp do dojarni karuzelowej.

GEA DairyRotor T8900 - hala karuzelowa



- 32-120 stanowisk udojowych dla średnich lub dużych stad.
- Konstrukcja stanowiska dla krowy w dwóch wariantach: układ 90 lub 75 stopni, wejście w kształcie litery V lub równoległe.
- Wersja standard lub subway.
- Wysoki komfort obsługi i zwierząt.
- Dostępność wszystkich sterowników udojowych GEA i ramion pozycjonujących.
- Opcjonalne korytka paszowe dla indywidualnych sposobów żywienia.
- Aktualne dane zwierząt i parametry dojarni karuzelowej dostępne w systemie zarządzania.

DAIRYPROQ

Automatyczna karuzela udojowa



Automatyczna karuzela DairyProQ oferuje wyjątkowe możliwości optymalizacji procesów produkcji mleka. DairyProQ to harmonijna równowaga i perfekcyjna symbioza człowieka, zwierząt i technologii. DairyProQ przenosi cały proces udojowy do wnętrza kubka udojowego.



- Najwyższa jakość i wydajność mleka.
- Spokojne i zrelaksowane krowy to gwarancja wysokiej gotowości do doju.
- Rutynowe procesy wspierają zdrowie wymion i dobrostan zwierząt.
- Brak możliwości przenoszenia zarazków pomiędzy zwierzętami.



AUTOMATYCZNE SYSTEMY ŻYWIENIA

NOWOŚĆ

DOSTĘPNI
WKRÓTC



DairyFeed F4500 - robot paszowy

Żywnienie jest największym czynnikiem kosztowym w zarządzaniu gospodarstwem. W tym kontekście o produkcji mleka decyduje jakość, częstotliwość i optymalizacja dawek mieszanek dla każdej grupy krów. Robot paszowy GEA DairyFeed F4500 wspiera Hodowców na tym obszarze, zapewniając im większą swobodę podczas codziennych czynności oraz wspierając ich w precyzyjnym zarządzaniu strategią żywienia.

Co godzinę autonomiczny robot paszowy waży, miesza i rozdziela do 2,2 m³ świeżej paszy TMR dla maksymalnie 300 krów z różnych grup żywieniowych. Robot zapewnia perfekcyjne przygotowanie indywidualnych dawek paszowych zgodnie z ustalonymi cyklami żywieniowymi. Ponadto robot przejmuje czynności związane z przesuwaniem paszy po i pomiędzy cyklami.

Robot F4500 posiada czujniki nawigacyjne, dzięki którym tworzy precyzyjną mapę gospodarstwa, pozwalającą na opracowanie idealnych tras dystrybucji paszy. Robot może stale lokalizować swoją pozycję, rozpoznawać przeszkody i unikać kolizji, bezpiecznie nawigując między oborami, na nierównych podłożach i poruszając się po pochyłościach do 10%. Robot F4500 nie wymaga żadnych większych zmian w gospodarstwie.



SYSTEMY SCHŁADZANIA

TCool

Zbiorniki o pojemnościach od 1010 do 33500 litrów są dostępne w 24 wariantach

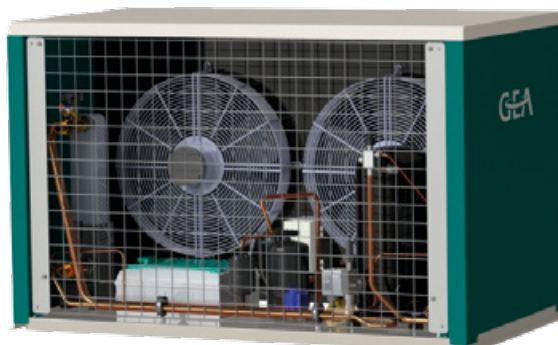


Schładzalnik pionowy typ C5920

Schładzalniki od 15 000 do 40 000 l.



Chillery modułowe



USŁUGI



1 Usługi związane z urządzeniem i obsługą

Serwis urządzeń



2 LATA
GWARANCJI

3 LATA
GWARANCJI

5 LAT
GWARANCJI

Obsługa Klienta w gospodarstwie



Analiza jakości mycia w gospodarstwie



Audyt wizualny urządzeń



2 Usługi związane z dobrostanem

Audyt higieniczny wymienia



Analiza doboru gum strzykowych



3 Usługi związane z efektywnością prac

Ocena rutyny doju



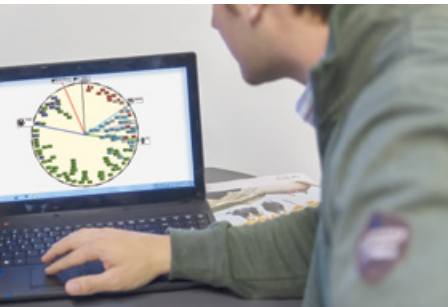
Szkolenie dojarzy



Szkolenie CowScout



Szkolenie programu DairyPlan/DairyNet



Tworzenie list DairyPlan



4 Usługi AMS

Audyt zootechniczny



Skontaktuj się z nami lub Dealerem GEA
w celu uzyskania szczegółowej oferty

FILOZOFIA DOJU GEA

Kierujemy się prostą filozofią: oferujemy rozwiązania w zakresie produkcji mleka, które optymalnie łączą ekonomię i zdrowie krów.

4 FILARY FILOZOFII DOJU GEA

- BEZPIECZNY
- ŁAGODNY
- SZYBKI
- KOMPLETNY



BEZPIECZNY

Bezpieczny dój zaczyna się od komfortowego środowiska dojenia, które eliminuje ryzyko obrażeń, zwłaszcza wymion i strzyków oraz stresu obsługi i zwierząt. Na produktach GEA możesz polegać.



ŁAGODNY

Dzięki łagodnej dla krowy technologii pozyskiwania mleka każda krowa jest dojona spokojnie i bezstresowo. Dzięki temu krowy uznają proces dojenia za przyjemny, strzyki i wymiona pozostają zdrowej kondycji, a hodowca osiąga optymalny wynik doju stada.



SZYBKI

Szybkie dojenie nie może odbywać się kosztem delikatnego, bezpiecznego doju dla krowy. Czas doju zależy w dużej mierze od organizacji pracy dojarzy, ustawień i parametrów roboczych urządzenia. GEA ma ogromne doświadczenie w technice doju. Potrafimy połączyć technologię, wymagania zwierząt i człowieka w efektywną całość.



KOMPLETNY

Ilość mleka uzyskana od każdej krowy podczas każdego udoju wpływa na wydajność i zdrowie stada, a wraz z nią na rentowność gospodarstwa mlecznego. Kompletny i idealny dój jest formułą Twojego sukcesu.

RUTYNA DOJU

Podczas omawiania rutyny doju ważne jest, aby wiedzieć, jakie są możliwe opcje oraz czas potrzebny do prawidłowego wykonania każdej czynności. Jeżeli mają zostać osiągnięte cele związane z pozyskiwaniem mleka trzeba brać pod uwagę czas poświęcony na każdą czynność przed, podczas i po doju.

Zazwyczaj cały proces udoju wymaga realizacji wymienionych poniżej czynności:

Przed dojem	Czas trwania czynności
Przygotowanie wymion (obserwacja, wytarcie, wyczyszczenie)	10 do 30 sekund
Predipping	5 do 10 sekund
Przedzdajanie	7 do 15 sekund
Wytarcie	5 do 10 sekund
Proces dojenia	Czas trwania czynności
Zakładanie i pozycjonowanie aparatu	5 do 10 sekund
Po doju	Czas trwania czynności
Ręczne zdjęcie aparatu	10 do 30 sekund
Dipping po udoju lub spryskiwanie	5 do 10 sekund

Prawidłowa rutyna doju powinna zagwarantować możliwość prowadzenia udoju higienicznego, suchego, dobrze stymulowanego strzyku. Środowisko, stopień automatyzacji, warunki w oborze, ściółka, praktyki zarządzania będą miały wpływ na stosowane praktyki. Prawidłowe przeprowadzenie rutyny doju umożliwi hodowcy osiągnięcie następujących celów:

- dój kompletny,
- minimalizacja ryzyka nowych infekcji,
- pozyskiwanie mleka wysokiej jakości,
- stworzenie bezpiecznego i przyjaznego środowiska dla dojarza i zwierząt,
- maksymalizacja liczby dojonych krów na godzinę/dojarza, zgodnie z celami gospodarstwa.



Czas trwania rutyny doju

Harmonogram czasowy czynności rutyny doju powinien uwzględniać i uzupełniać fizjologiczne aspekty wydalania mleka. Pamiętając o tym rozkładzie czasu, gospodarstwo będzie w stanie zrealizować cele i zadania związane z pozyskiwaniem mleka.

SEKWENCYJNA rutyna doju



1

DOJARZ 1

Odpowiedzialny za mycie i dezynfekcję strzyków przed dojem oraz przeddojenie.

2

DOJARZ 2

Odpowiedzialny za wycieranie strzyków, zakładanie i pozycjonowanie aparatu udojowego.



STREFOWA rutyna doju



1

DOJARZ 1

Odpowiedzialny za wszystkie czynności w swojej strefie.

2

DOJARZ 2

Odpowiedzialny za wszystkie czynności w swojej strefie.

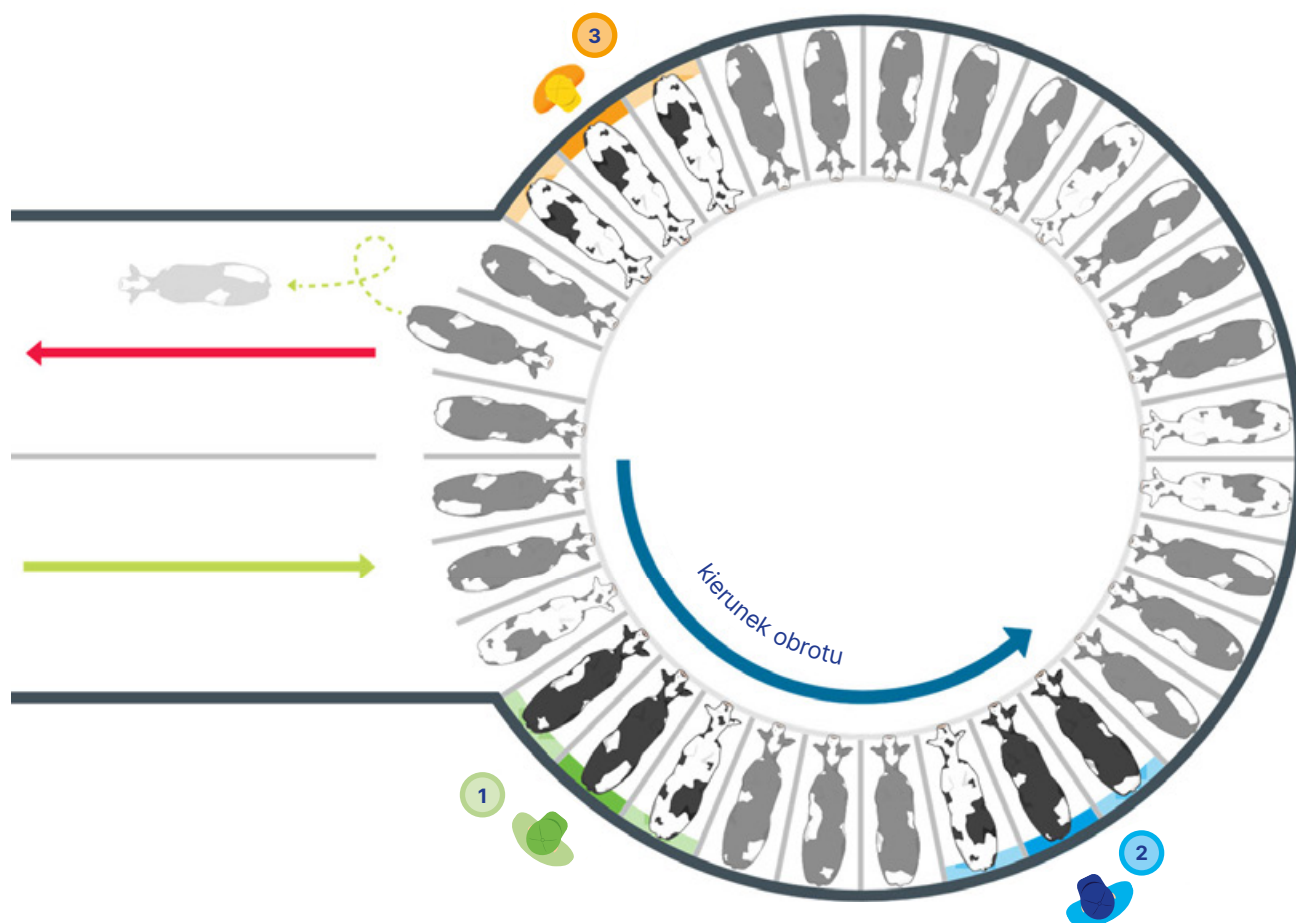


- 1**

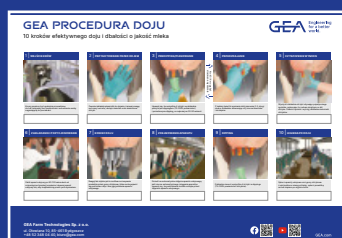
DOJARZ 1
Odpowiedzialny za mycie i dezynfekcję strzyków oraz przedzadanie
- 2**

DOJARZ 2
Odpowiedzialny za wycieranie strzyków, podłączenie i pozycjonowanie aparatu udojowego.
- 3**

DOJARZ 3
Odpowiedzialny za zasklepienie strzyków po doju.



Zamów planszę
Procedury doju
na biuro@gea.com



Rutynę doju oraz liczbę dojarzy należy dopasować min. odpowiednio do wyposażenia hali udojowej. System Apollo pozwala na wyeliminowanie ręcznego zasklepienia strzyków, a tym samym zmniejszenie nakładów ludzkiej pracy.

GEA PROCEDURA DOJU

10 kroków efektywnego doju i dbałości o jakość mleka

Prawidłowa procedura doju odgrywa oprócz urządzenia udojowego zasadniczą rolę w ekonomicznym pozyskiwaniu mleka. Rekomendujemy proste kroki rutyny doju, dzięki którym zadbasz o zdrowotność, wydajność zwierząt i jakość mleka. Ważne przy tym jest, aby zawsze doić w rękawiczkach i zachować prawidłową kolejność doju zaczynając od zdrowych krów.



1. Wejście krów

Krowy powinny być spokojnie prowadzone do hali udojowej, bez konieczności wchodzenia osoby naganiającej do poczekalni.



2. Przygotowanie przed dojem

Zawsze zakładaj rękawiczki do dojenia, zwracaj uwagę na krowy leczone, obrzęk ćwiartek oraz skałeczone strzyki.



3. Predipping/Pianowanie

Upewnij się, że wszystkie 4 strzyki są dokładnie pokryte pre-dippingiem (75-100% powierzchni) i pozostaw pre-dipping, co najmniej na 20-30 sekund.

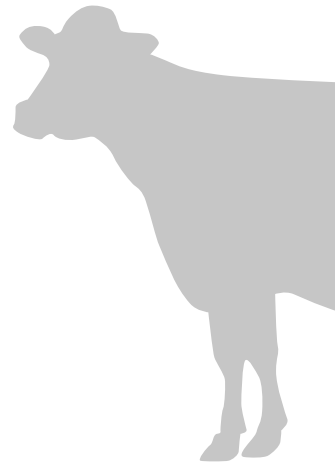
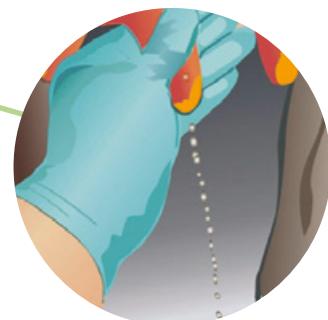


Krok 3 i 4 mogą być stosowane wymiennie



4. Przedzdajanie

Z każdej ćwiartki wymienia zdój pierwsze 2-3 strugi mleka, dokładnie obserwując czy nie ma kłaczków i skrzepów.





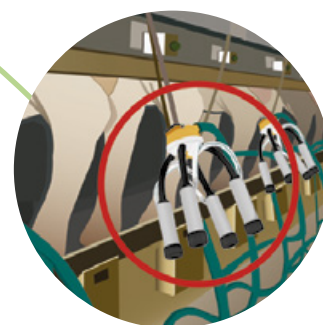
10. Higiena po doju

Splucz aparaty udojowe oraz gumy strzykowe z odchodów w miarę potrzeby, splucz posadzkę na hali dopiero po wyjściu krów.



9. Dipping

Dokładnie zanurz wszystkie 4 strzyki w dippingu (75-100% powierzchni strzyków).

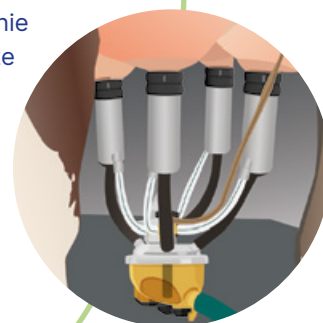


8. Zdejmowanie aparatu

Pozwól na automatyczne zdjęcie aparatu udojowego, jeśli nie ma automatycznego ściągania aparatów upewnij się, że podciśnienie zostało odcięte przed zdjęciem aparatu udojowego.

7. Koniec doju

Reaguj tak szybko jak to możliwe na zasysanie powietrza przez gumy strzykowe, które może pojawić się pod koniec doju i skoryguj położenie aparatu udojowego.



6. Zakładanie i pozycjonowanie

Wyczyść dokładnie strzyki używając pojedynczego ręcznika, wykonując to ruchem skrętnym w dół strzyka. Odwróć ręcznik i wytrzyj dokładnie końcówki strzyków.



5. Czyszczenie wymion

Wyczyść dokładnie strzyki używając pojedynczego ręcznika, wykonując to ruchem skrętnym w dół strzyka. Odwróć ręcznik i wytrzyj dokładnie końcówki strzyków.



SERWIS

Service 

24 h na dobę / 365 dni w roku

Twój Dealer GEA zawsze w pobliżu

Wybór urządzenia firmy GEA to inwestycja w kompetencje w zakresie doradztwa, sprzedaży i serwisu. GEA posiada rozległą sieć sprzedażową opartą na partnerach serwisowych i handlowych. Nasi Dealerzy oferują kompleksową obsługę i fachowe doradztwo – od projektu instalacji, przez montaż, aż po jej uruchomienie. Wieloletnie doświadczenie i doskonale wyszkoleni technicy serwisowi gwarantują, że Twoja instalacja będzie gotowa do pracy przez 24 godziny na dobę i 7 dni w tygodniu. Przez całą dobę możesz zaufać grupie GEA oraz Dealerom w Twojej okolicy!



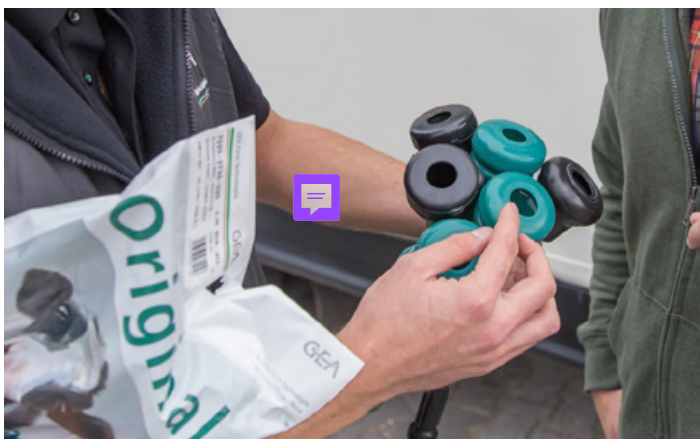
Regularny serwis dla najwyższej jakości mleka, zdrowotności wymion i niezawodnego doju

Instalacja udojowa jest w ciągłym użyciu i pracuje przez 365 dni w roku – znacznie więcej niż inne maszyny w gospodarstwie. Warto zadbać o regularne przeglądy urządzenia, aby chronić stado i zachować bezpieczeństwo produkcji. Ponadto od dawna wiadomo, że ponad 50% drobnoustrojów wywołujących mastitis, w szczególności pod postacią podkliniczną, pochodzi z niewłaściwie konserwowanych instalacji udojowych.



Oryginalne części zamienne i akcesoria

Oryginalne części zamienne oraz obszerna oferta akcesoriów GEA wyróżnia się nie tylko najwyższą jakością, lecz przede wszystkim długą żywotnością i niezawodnością. Doradcy Farm Services oraz Technicy Serwisowi Dealera posiadają odpowiednie i oryginalne części zamienne dla obszarów produkcyjnych jak dój, schładzanie, żywienie i wyposażenie obór. Przekonaj się sam!



Spójrz na swoje gospodarstwo kompleksowo i stwórz razem z nami indywidualny program serwisowy dla wszystkich urządzeń

GEA oferuje program serwisowy, który jest dostosowany do indywidualnych potrzeb każdego gospodarstwa. Realizacja regularnych usług serwisowych zapewnia bezpieczny poziom higieny w instalacji gwarantując lepszą jakość mleka pochodzącego od zdrowych i wydajnych zwierząt!



Wszystko wymaga pielęgnacji i regularnego serwisu



Schładzalnik
mleka



Zgarniacze
gnojowicy

Pompy i mieszadła



2 LATA
GWARANCJI

3 LATA
GWARANCJI

5 LAT
GWARANCJI

24 GODZINY
24/7 – SERWIS
7 DNI W TYGODNIU

Umowa serwisowa
– korzyści w skrócie:

- Wygoda
- Pewność
- Spokój
- Oszczędność
- Jasne zasady współpracy
- Produkcja zdrowej żywności

Program Przedłużonej Gwarancji
GEA oferuje Program Przedłużonej Gwarancji.
Zapytaj o szczegóły
swojego Dealera GEA.

PRZESTRZEGANIE OKRESÓW WYMIANY GUM STRZYKOWYCH

Z gumami strzykowymi jest tak samo, jak z oponami samochodowymi: nawet najlepszy materiał zużywa się w zależności od przebiegu. Terminowa wymiana pomaga zapewnić wydajność i jakość procesu udojowego.

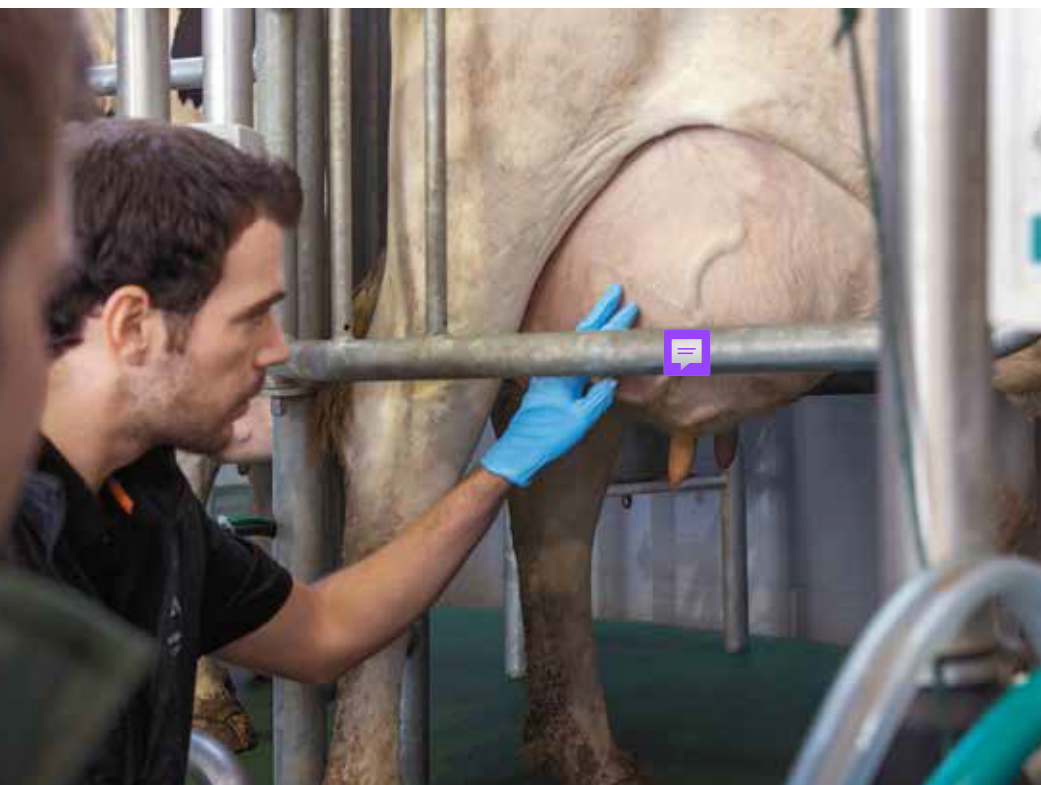
„Żywotność” gumy strzykowej jest w dużej mierze uzależniona od materiału i czasu użytkowania. Przestrzeganie okresów wymiany proponowanych przez GEA gwarantuje, że nic złego się nie wydarzy: gumy strzykowe należy wymieniać po maksymalnie 750 godzinach pracy lub 2500 udojów, a silikonowe gumy strzykowe po 1500 godzinach pracy lub 5000 udojów.

Zbyt późna wymiana ma konsekwencje

Guma strzykowa jest jedną z najbardziej aktywnych części aparatu udojowego, która w okresie swojej żywotności otwiera się i zamyka miliony razy. Intensywna praca zużywa materiał i doprowadza do zmian, które najczęściej nie są widoczne na pierwszy rzut oka, np. zmiana kształtu gumy strzykowej, jej sprężystości i elastyczności oraz stanu jej powierzchni.

Zbyt późna wymiana gumy strzykowej powoduje, że w trzonie i na krótkich wężach mlecznych pojawiają się pęknięcia, które są niewidoczne gołym okiem, jednak stanowią idealne miejsca dla rozwoju bakterii.

Kolejnym negatywnym efektem może być nieprawidłowe naprężenie trzonu gumy strzykowej. Możliwe skutki: niewystarczający efekt masażu i za mały przepływ mleka, a także odkształcenie wargi, które zwiększa ryzyko ześlizgnięcia się aparatu udojowego podczas doju i może prowadzić do słyszalnego „zaciągania” powietrza.



Silikonowe

1 500

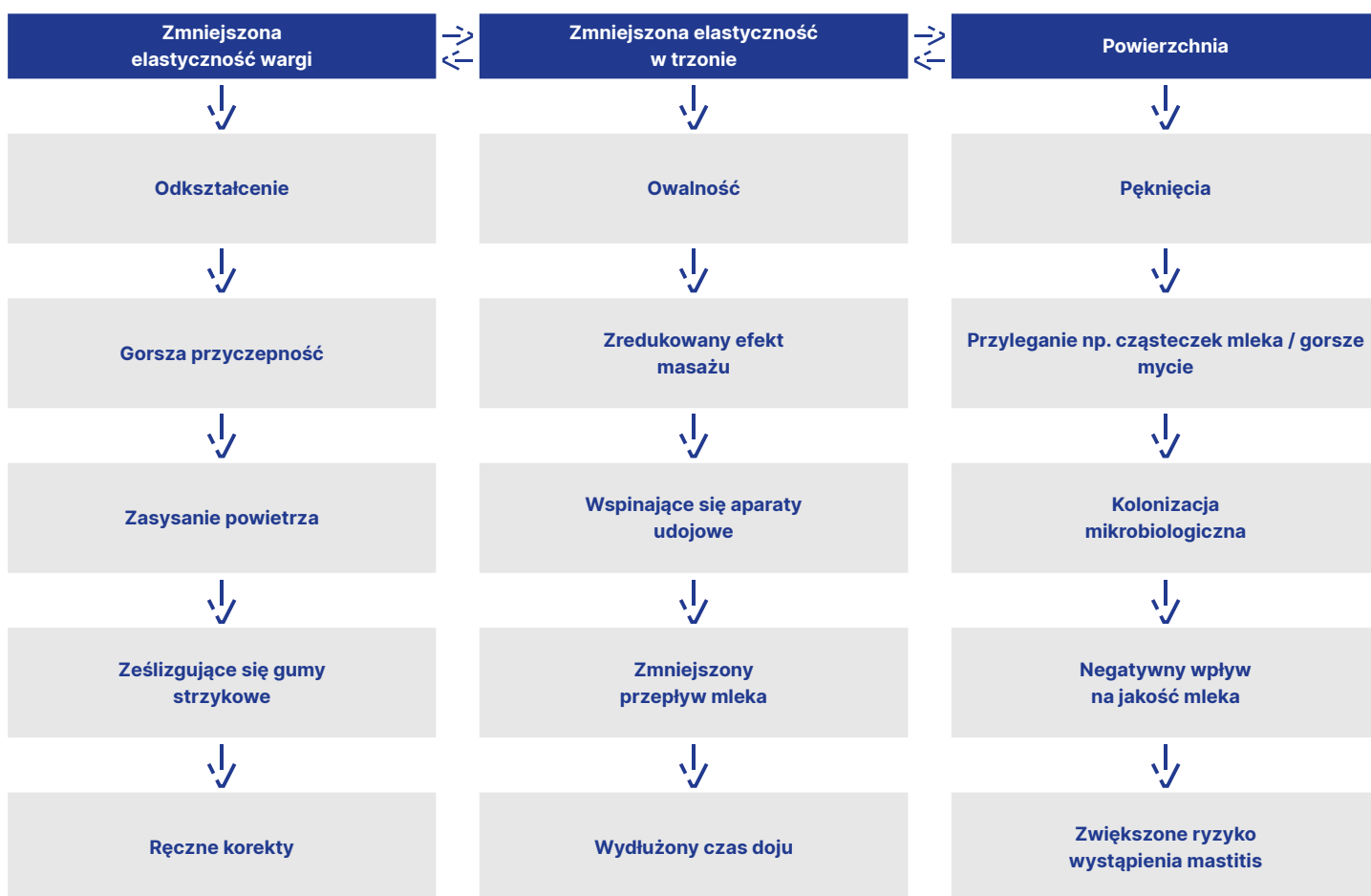
Godzin / 5 000 udojów

Zwykłe

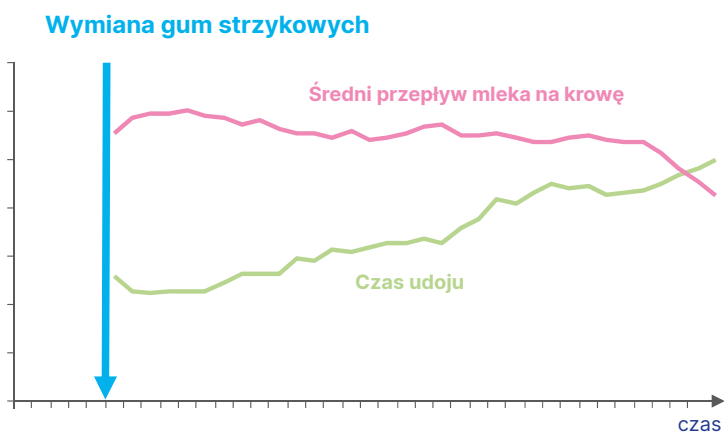
750

Godzin / 2 500 udojów

Zbyt późna wymiana ma konsekwencje



Straty w wydajności mlecznej i czasie udoju



Zbyt późno wymieniane gumy strzykowe mają negatywny wpływ na cykl dojowy: przepływ mleka i wydajność mleczna zmniejszają się, a jednocześnie wydłuża się czas doju.

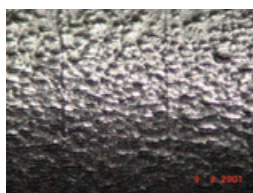
Skutki: potencjał wydajnościowy stada nie jest optymalnie wykorzystywany, jakość mleka może ulec pogorszeniu, a ryzyko wystąpienia mastitis wzrasta.

Środki myjące i dezynfekujące

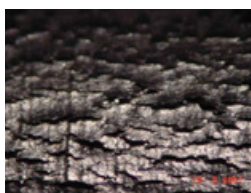
Ważna informacja dotycząca optymalnego okresu żywotności gum strzykowych: zawsze należy używać środków myjących i dezynfekujących zalecanych przez GEA i przy odpowiednim dozowaniu. Przekroczenie zalecanych dawek ma negatywny wpływ na stan i wydajność gum strzykowych i w ten sposób skraca ich okres żywotności.

ZUŻYCIE SIĘ GUMY STRZYKOWEJ

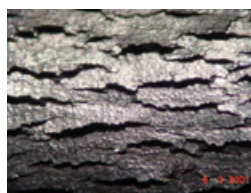
100 h



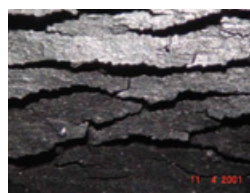
500 h



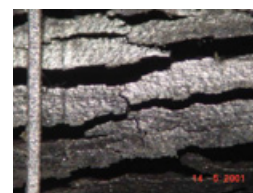
1000 h



1500 h



2000 h



Czynniki wpływające na żywotność gumy strzykowej

Światło

Ozon

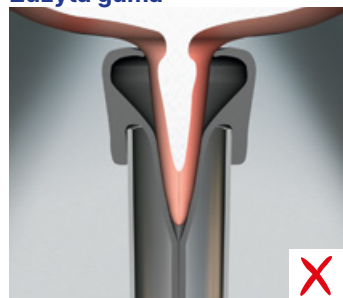
Temperatura

Mechanika

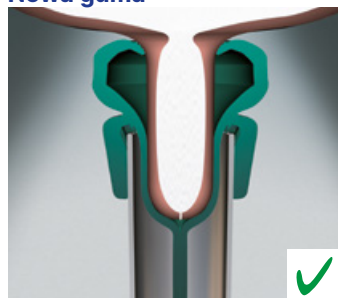
Tłuszcz
z mleka

Chemia

Zużyta guma



Nowa guma

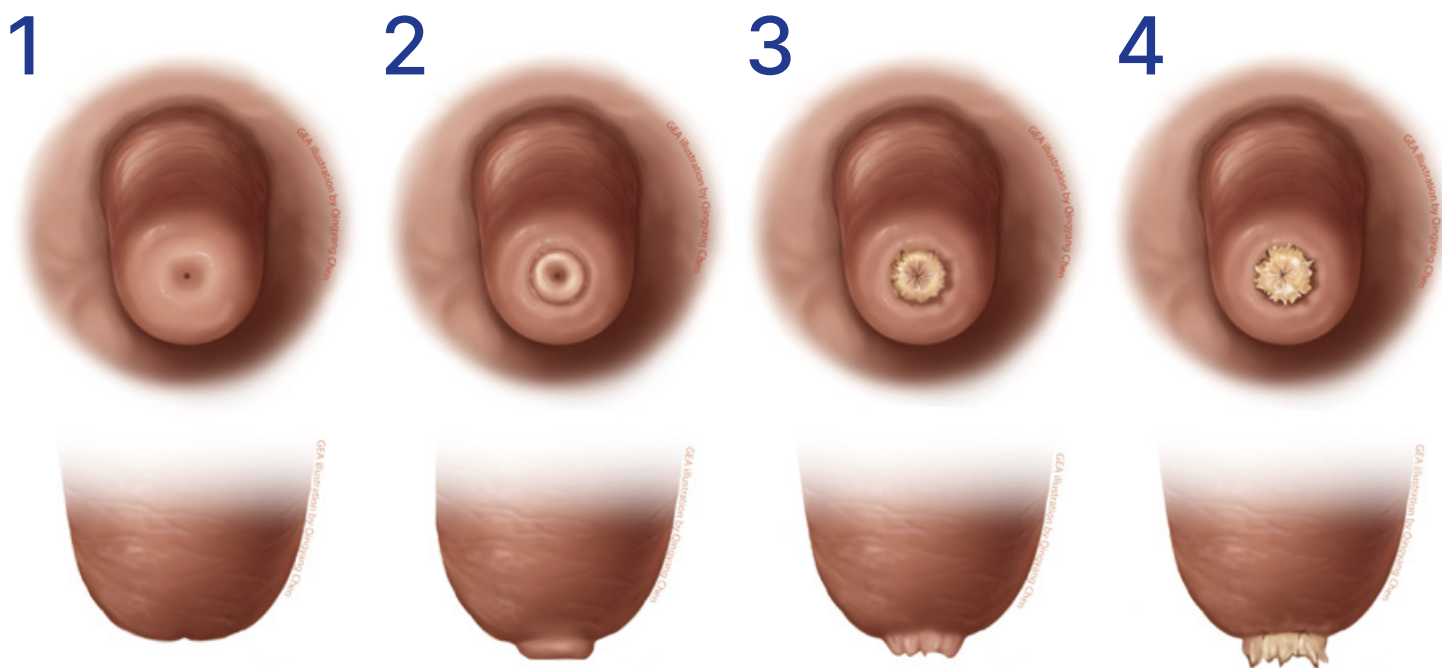


Zużyta guma strzykowa niszczy kanał strzykowy doprowadzając do hiperkeratozy i zwiększenia liczby zakażeń.



HIPERKERATOZA

Hiperkeratoza oznacza „nadmierny wzrost keratyny” i jest normalną fizjologiczną reakcją skóry strzyku na siły mechaniczne, wywierane przez podciśnienie i ruchomą gumę strzykową.



Ocena hiperkeratozy powinna wynosić 1 lub 2 dla co najmniej 80% krów w stadzie.

Najważniejszy wpływ na występowanie hiperkeratozy mają:

- gumy strzykowe, zwłaszcza te o dużej sile ściskającej,
- sezonowe zmiany pogody i warunków pogodowych,
- rozmiar i kształt strzyka.

Pozostałe okoliczności, powodujące występowanie hiperkeratozy to:

- dzienny czas kontaktu gumy strzykowej ze strzykiem, co jest zależne od ustawień parametrów doju i pulsacji,
- stymulacja, unikanie bimodalnego przepływu mleka i długotrwałe warunki niskiego przepływu,
- procedury zakładania i zdejmowania aparatów udojowych,
- wydajność stada.

Korzyści, jakie wynikają z nabłonka keratyny, to ochrona tkanki dolnej i usuwania bakterii z końcówki strzyka. Chociaż hiperkeratoza jest prawdopodobną reakcją na dojenie, stopień hiperkeratozy należy ocenić, aby upewnić się, że dój jest bezpieczny, delikatny i kompletny. Końcówka strzyka w dobrym stanie jest ważnym czynnikiem odporności na kolonizację bakterii. Końcówki strzyków powinny być oceniane w odniesieniu do co najmniej 80 krów lub 20 % stada (w zależności od tego, która z tych liczb jest większa), przy zastosowaniu następującej klasyfikacji:

- **Wynik 1** - Brak pierścienia. Końcówka strzyka jest gładka z małym, równym otworem.
- **Wynik 2** - Gładki lub lekko szorstki pierścień. Uniesiony pierścień otacza otwór. Powierzchnia jest gładka lub lekko szorstka.
- **Wynik 3** - Szorstki pierścień. Uniesiony, szorstki pierścień z wystającą keratyną na odległość 1 do 3 mm od otworu.
- **Wynik 4** - Bardzo szorstki pierścień. Keratyna wystaje ponad 4 mm od otworu. Obręcz pierścienia jest często popękana.

OBSŁUGA KLIENTA W GOSPODARSTWIE

Regularne odwiedziny Doradcy Farm Services



Doradca Farm Services chętnie obsłuży Ciebie w gospodarstwie zapewniając:

- **bezpłatną dostawę produktów eksploatacyjnych do gospodarstwa**

Podczas regularnych wizyt Doradcy Farm Services w Twoim gospodarstwie zadamy o bezpieczne zapasy produktów eksploatacyjnych oraz dokonamy szybkiego, wizualnego przeglądu instalacji udojowej. Nie musisz się obawiać, że nagle zabraknie Ci produktu. Współpracując z Doradcą oszczędzacie czas i pieniądze.

- **doradztwo serwisowe i produktowe**

Korzystając z usług Doradcy Farm Services otrzymasz fachową opiekę serwisową i wysokiej jakości produkty. Specjalista chętnie doradzi, jak zorganizować komfortowy dój krów. Doradca przeprowadzi również konsultację, jak należy używać produktów, aby efektywnie produkować najwyższej jakości mleko.

- **przyjazną i miłą obsługę**

GEA Farm Technologies posiada wiedzę na temat doju i wszystkiego co z tym związane. Dla Klientów wiedza Doradcy Farm Services, jak również jego kompetencje, są dostępne bez żadnych ograniczeń.





 **Znajdź Dealera**



GEA Farm Technologies Sp. z o.o

Ołowiana 10, 85-461 Bydgoszcz

tel. +48 52 348 04 40

biuro@gea.com

